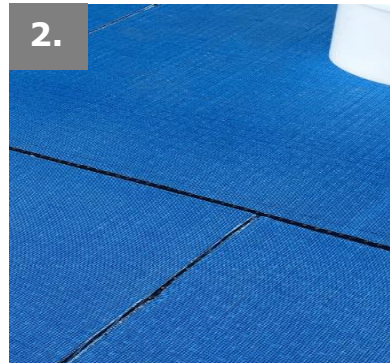




STBS Steinteppichsystem „Anwendung der HydraDrain® MDM 4/13 in Verbindung mit HydraDrain® STA 6 bei Einsatz von Steinteppichen.



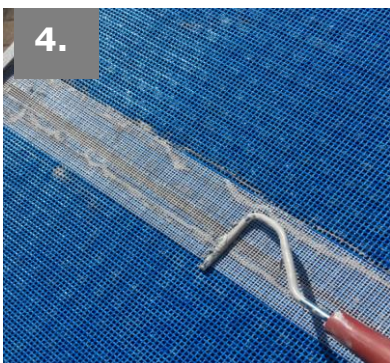
1.
Vorbereitung des Untergrundes auf der der Abdichtung DimaSeal® SDB System / FLK 1K oder FLK 2K-GU - Fixierung der Drainagematte HydraDrain MDM auf dem Untergrund der Abdichtungsebene mit DimaSeal® PRM-PP. Drainagematte.



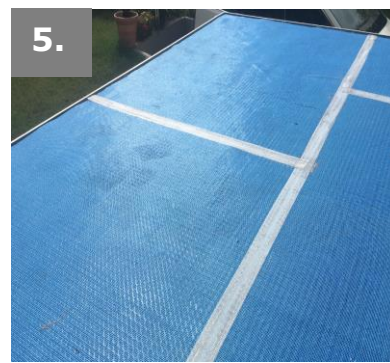
2.
Auslegen der Drainagematte über die gesamte Fläche. Hierbei wird die Drainage HydraDrain® MDM immer Stoß an Stoß mit 1-3 mm Spalt verlegt (möglichst immer als T Fuge). Kreuzfugen sind unbedingt zu vermeiden.



3.
Zur Überbrückung der Stöße ist das selbstfixierende Stoßarmierungsband HydraDrain® STA 6 zu verkleben. Bei Anwendung von Steinteppichen ist dieses immer anzuwenden.



4.
Im Bereich des Stoßarmierungsbandes HydraDrain® STA 6 ist Links sowie Rechts eine kleine Raupe des Polymerklebers DimaSeal® FIX-MS aufzutragen sowie anzudrücken. Hierbei eignet sich insbesondere ein Rollenhalter einer



5.
Nach Fertigstellung kann im Anschluss der gewünschte Steinteppich Oberbelag verlegt werden.