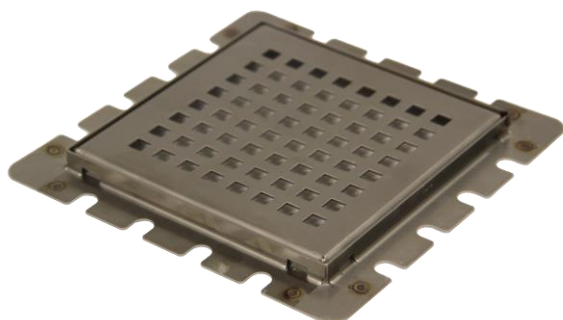




LinaWirl®



LinaWirl® BAR 11/ BAR 21
Ist ein Bodenablaufrost.
Dieser wird zur Oberflächen-
entwässerung über Boden-
abläufen eingesetzt.

Eigenschaften

- Durch die herausnehmbare Rost-Einlage ist eine Wartung des Bodenablaufs schnell und jederzeit möglich und gewährleistet so eine dauerhafte Entwässerungsleistung
- Der Einbau des Rahmens findet zeitgleich mit der Verlegung des Oberbelages auf der Flächendrainagematte HydraDrain® oder direkt auf der Abdichtungsebene statt

Technische Daten

- Länge: 150 mm
- Breite: 150 mm
- Aufbauhöhe: 11mm bzw. 21 mm
- Material: Edelstahl V2A (auf Anfrage in V4A Qualität)

Anwendungsbereich

- Zur sicheren und kontrollierbaren Entwässerung über Bodenabläufen
- Über Einlaufzonen von Speichern
- Kombinierbar mit allen HydraDrain® Flächendrainagen

Liefergrößen

1 Stk. verpackt	1 Stk. à 150 x 150 x 11 mm
1 Stk. verpackt	1 Stk. à 150 x 150 x 21 mm

LinaWirl®

Einbaubeispiel



Verlegekurzanleitung

1. Vor der Verlegung des LinaWirl® BAR Bodenablaufrost ist sicher zu stellen das der Untergrund funktionsfähig abgedichtet ist und im Gefälle angeordnet ist.
2. Der Bodenablaufrost wird dann entweder auf die Flächendrainage mit Drainmörtelpunkten (MortaColl EPH 100 + DRK 2-3) auf die entspr. Höhe fixiert oder bei Dünnschichtigen Aufbauten - hier im Bild – mit Anwendung auf der Dünnbett drainage HydraDrain® DBD 7 inkl. Drainabspachtspacktlung an den 4 Eckbereichen mit dem Polymerkleber MortaColl® FIX-MS fixiert.
3. Im Nachgang kann der keramische Belag im Buttering Verfahren aufgebracht werden.



BAUSYSTEME
Mit Sicherheit innovativ.

LinaWirl®

STBS Bausysteme GmbH & Co.KG

Philipp-Reis-Straße 8
64404 Bickenbach

Telefon +49 6257 99887-0
Telefax +49 6257 99887-29

E-Mail info@stbs-bausysteme.de



BAUSYSTEME
Mit Sicherheit innovativ.

Die Arbeitsbedingungen am Bau und die Anwendungsbereiche unserer Produkte sind sehr unterschiedlich. In den Technischen Datenblättern können wir nur allgemeine Verarbeitungsrichtlinien geben. Diese entsprechen unserem heutigen Kenntnisstand. Planer und Verarbeiter sind verpflichtet, die Eignung und Anwendungsmöglichkeit für den vorgesehenen Zweck zu prüfen. Für Anwendungsfälle, die im Technischen Datenblättern nicht ausdrücklich genannt sind, sind Planer und Verarbeiter verpflichtet, die Anwendungstechnik von STBS® zu konsultieren. Verwendet der Verarbeiter das Produkt außerhalb des Anwendungsbereichs des Technischen Merkblatts, ohne vorher die Beratung der STBS® Anwendungstechnik einzuholen, haftet er für evtl. resultierende Schäden. Alle hierin vorliegenden Beschreibungen, Zeichnungen, Fotografien, Daten, Verhältnisse, Gewichte u. ä. können ohne Vorankündigung geändert werden und stellen nicht die vertraglich vereinbarte Beschaffenheit des Produktes dar.

Etwaige Schutzrechte sowie bestehende Gesetze und Bestimmungen sind vom Empfänger unseres Produktes in eigener Verantwortung zu beachten. Die Erwähnung von Handelsnamen anderer Unternehmen ist keine Empfehlung und schließt die Verwendung anderer gleichartiger Produkte nicht aus, sofern Sie nicht als zur Anwendung mit unseren Produkten im System qualifiziert wurden. Unsere Informationen beschreiben lediglich die Beschaffenheit unserer Produkte und Leistungen und stellen keine Garantien dar. Eine Garantie bestimmter Eigenschaften oder die Eignung des Produktes für einen konkreten Einsatzzweck kann aus unseren Angaben nicht abgeleitet werden. Für unvollständige oder unrichtige Angaben in unserem Informationsmaterial wird nur bei grobem Verschulden (Vorsatz oder grobe Fahrlässigkeit) gehaftet; etwaige Ansprüche aus dem Produkthaftungsgesetz bleiben unberührt.