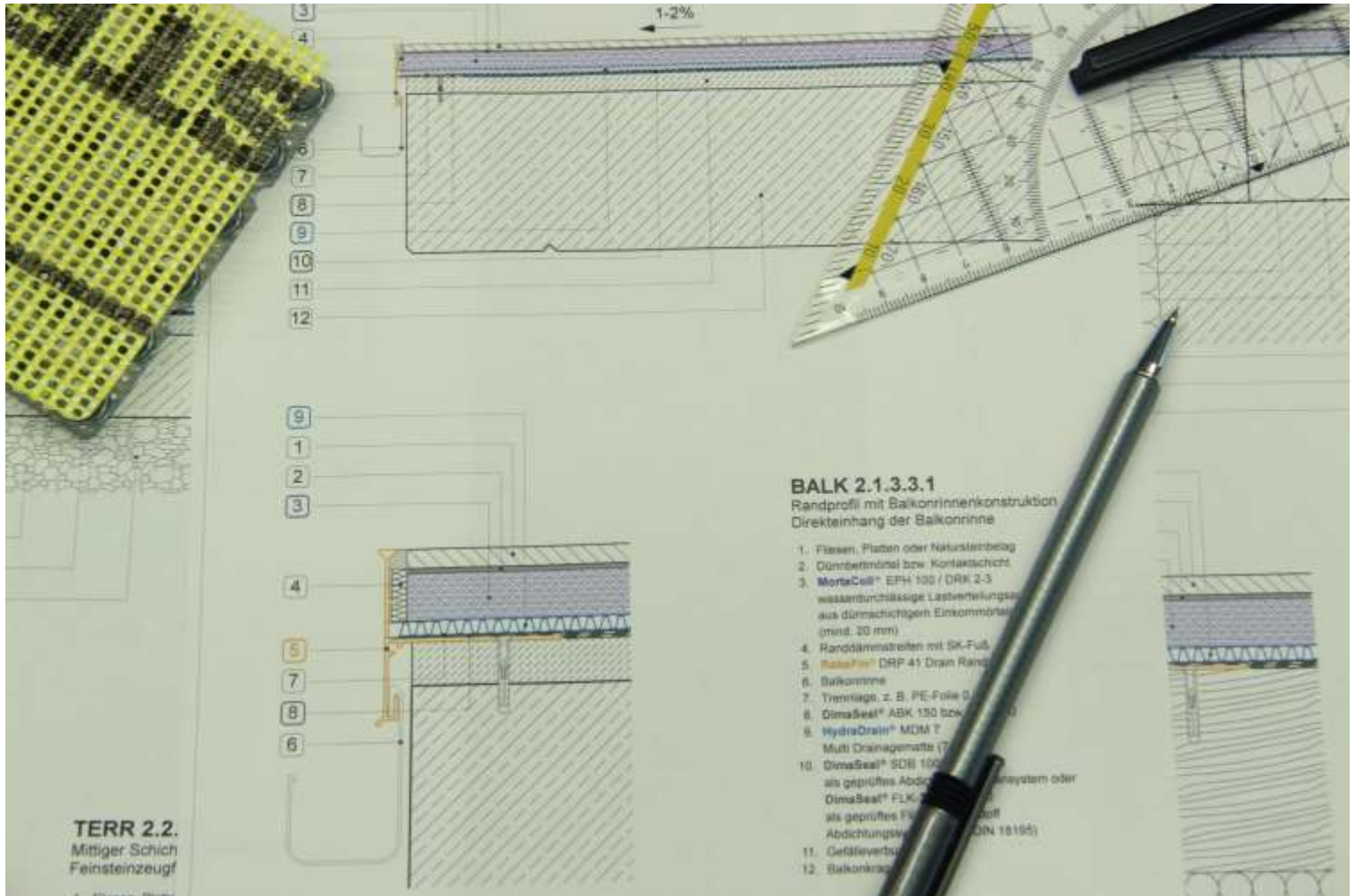




## **Planungsdetails zu den Bereichen:**

- **Balkone - auskragend (BALK)      Seite 2-15**
- **Dachterrassen - (DATE)              Seite 16-29**
- **Terrassen - erdberührt (TERR)      Seite 30-39**



## Balkone - auskragend (BALK)



## Inhaltsverzeichnis

Seite

### **2.1.1. Selbstliegende, lose verlegte Beläge z.B. auf 3-5mm Splitt mit kapillarpassiven**

#### **Flächendrainagen**

##### 2.1.1.1. Regelaufbau

2.1.1.1.1. Mittiger Regel - Schichtaufbau mit z.B. 35mm keramischen Platten.....4

##### 2.1.1.3. Randabschluss - Randprofil mit Balkonrinnenkonstruktion

2.1.1.3.1. Randprofil mit Balkonrinnenkonstruktion - Direkteinhang der Balkonrinne.....5

##### 2.1.1.5. Bodenablauf

2.1.1.5.1. Bodenablauf mit zweiter Entwässerungsebene.....6

### **2.1.2. Festverlegte Beläge auf wasserdurchlässigen Estrichen z.B. zementäre**

#### **Einkornestriche mit kapillarpassiven Flächendrainagen**

##### 2.1.2.1. Regelaufbau

2.1.2.1.1. Mittiger Schichtenaufbau mit z.B. 20mm Naturwerksteinplatten.....7

##### 2.1.2.3. Randabschluss - Randprofil mit Balkonrinnenkonstruktion

2.1.2.3.1. Randprofil mit Balkonrinnenkonstruktion - Direkteinhang der Balkonrinne.....8

##### 2.1.2.5. Bodenablauf

2.1.2.5.1. Bodenablauf mit zweiter Entwässerungsebene.....9

### **2.1.3. Festverlegte Beläge auf wasserdurchlässigen Dünn-Estrichen z.B. Spezial Kunststoff**

#### **Einkornestriche mit kapillarpassiven Flächendrainagen**

##### 2.1.3.1. Regelaufbau

2.1.3.1.1. Mittiger Schichtenaufbau mit z.B. 10mm Feinsteinzeugfliesen.....10

##### 2.1.3.3. Randabschluss - Randprofil mit Balkonrinnenkonstruktion

2.1.3.3.1. Randprofil mit Balkonrinnenkonstruktion - Direkteinhang der Balkonrinne .....11

##### 2.1.3.5. Bodenablauf

2.1.3.5.1. Bodenablauf mit zweiter Entwässerungsebene .....12

### **2.1.4. Punktweise fixierte gelagerte Beläge mit zementären Drainmörtel**

##### 2.1.4.1. Regelaufbau

2.1.4.1.1. Mittiger Schichtenaufbau mit z.B. 20mm Naturwerksteinplatten.....13

##### 2.1.4.3. Randabschluss - Randprofil mit Balkonrinnenkonstruktion

2.1.4.3.1. Randprofil mit Balkonrinnenkonstruktion - Direkteinhang der Balkonrinne .....14

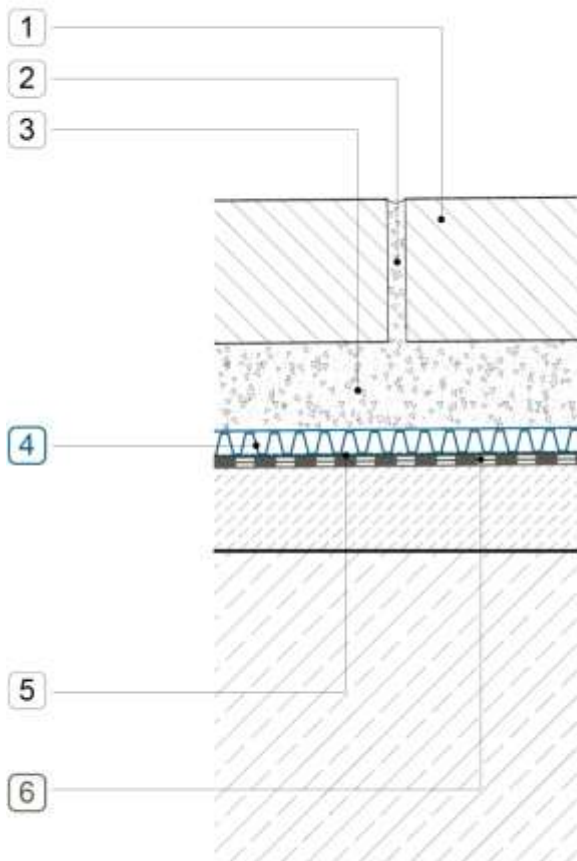
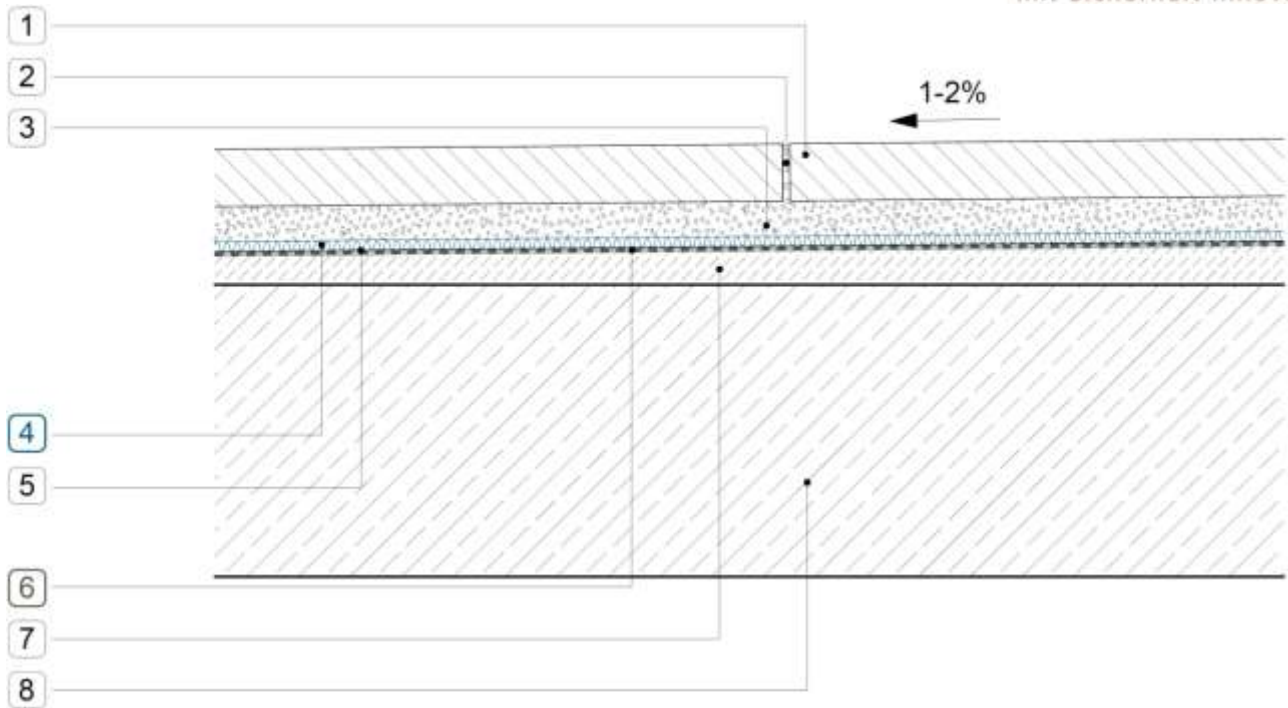
##### 2.1.4.5. Bodenablauf

2.1.4.5.1. Bodenablauf mit zweiter Entwässerungsebene .....15

Selbstliegende, lose verlegte Beläge z.B. auf 3-5mm Splitt  
mit kapillarpassiven Flächendrainagen  
Mittiger Regel - Schichtenaufbau mit z.B. 40mm Platten

BALK 2.1.1.1.1

BAUSYSTEME  
Mit Sicherheit innovativ.



**BALK 2.1.1.1.1**

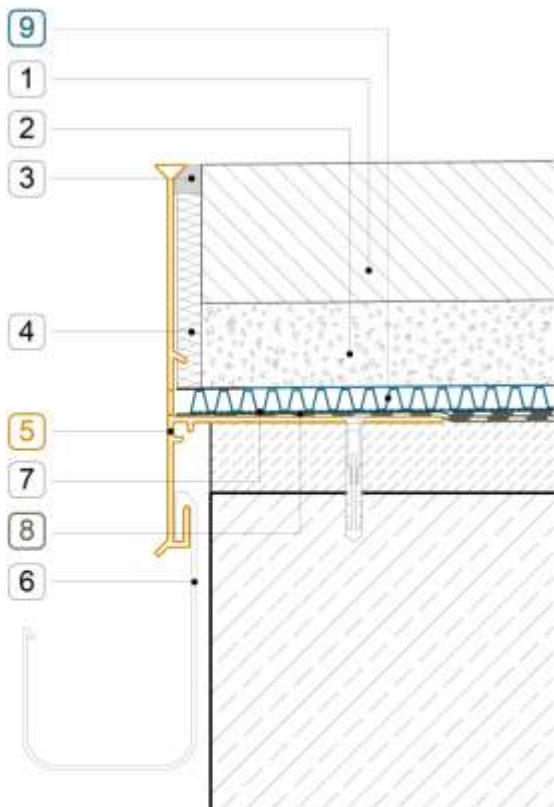
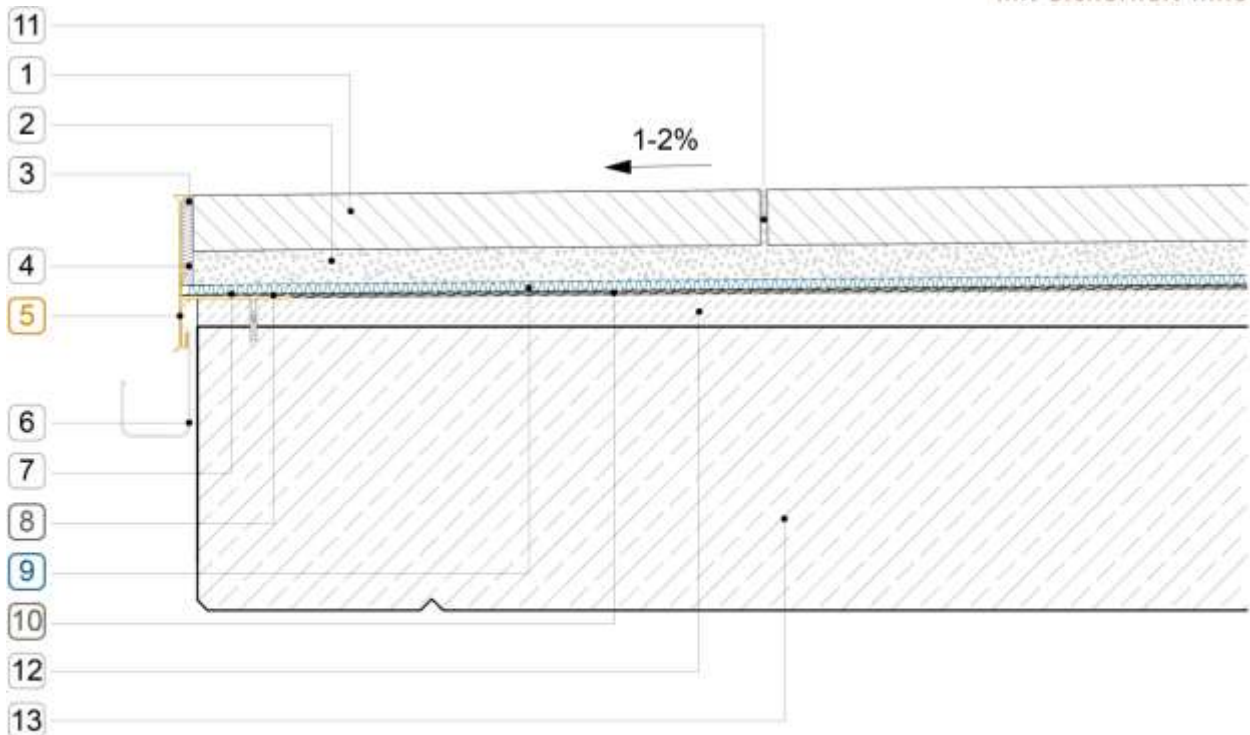
Mittiger Regel-Schichtenaufbau  
mit z.B. 40mm Platten

1. Plattenbelag aus Natur- oder Betonwerkstein (z.B. 40mm Höhe)
2. Fuge Feinsplitt (z.B. 1-3mm)
3. Bettungsmaterial z.B. 3-5mm Splitt
4. **HydraDrain®** MDM 7 oder MDM 13 Multi Drainagematte (7mm oder 13mm)
5. Trennlage, z. B. PE-Folie 0.2mm
6. **DimaSeal®** FLK-1K als geprüftes Flüssig-Kunststoff Abdichtungssystem (nach DIN 18195)
7. Gefälleverbundestrich
8. Balkenragplatte



**BALK 2.1.1.3.1**

**Selbstliegende, lose verlegte Beläge z.B. auf 3-5mm Splitt mit kapillarpassiven Flächendrainagen**  
Randprofil mit Balkonrinnenkonstruktion-Direkteinhang der Balkonrinne



**BALK 2.1.1.3.1**

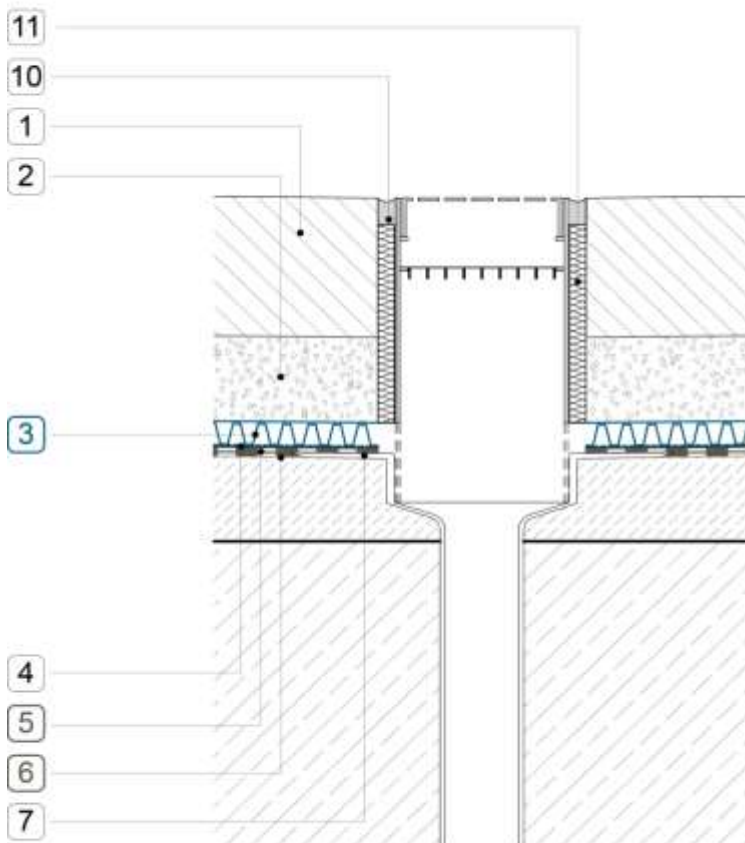
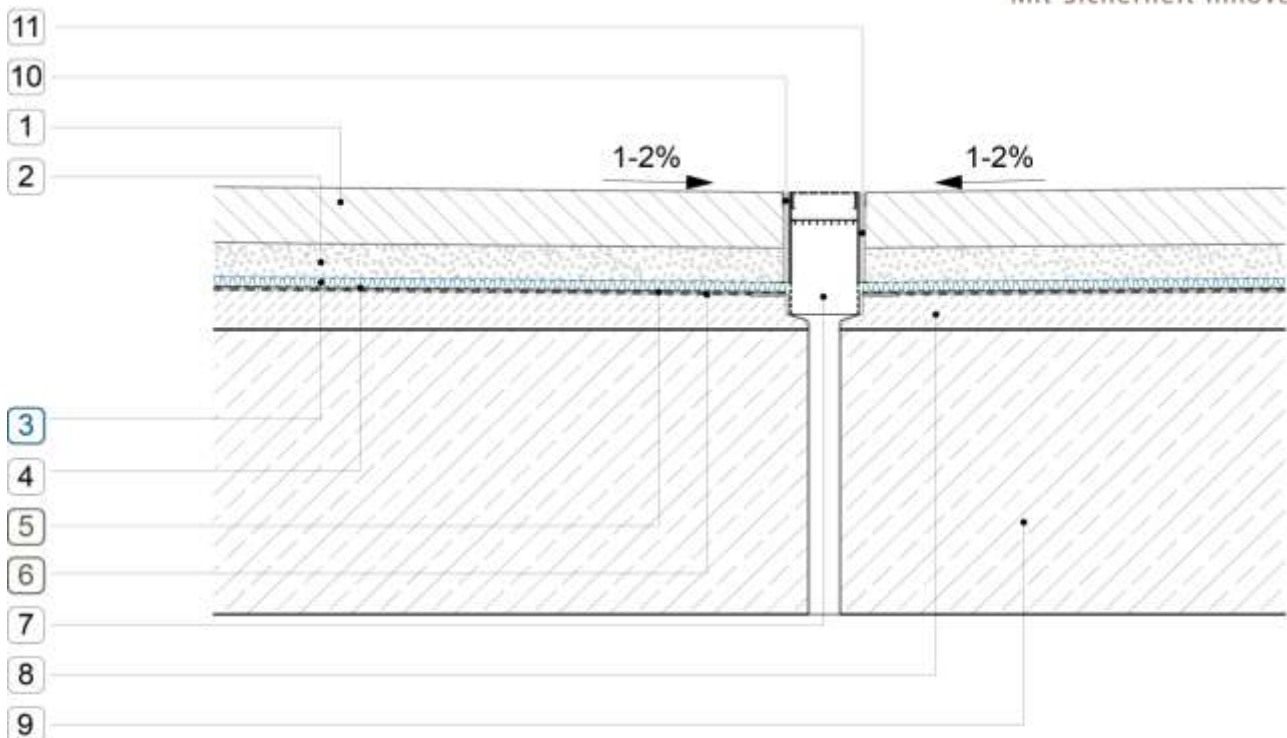
Randprofil mit Balkonrinnenkonstruktion  
Direkteinhang der Balkonrinne

1. Plattenbelag aus Natur- oder Betonwerkstein (z.B. 40mm Höhe)
2. Bettungsmaterial z.B. 3-5mm Splitt
3. Silikonfuge
4. Randdämmstreifen mit SK-Fuß
5. **RabaFin<sup>®</sup>** DRP 71 Drain Randprofil
6. Balkonrinne
7. Trennlage, z. B. PE-Folie 0.2mm
8. DimaSeal<sup>®</sup> ABV 150
9. **HydraDrain<sup>®</sup>** MDM 7 oder MDM 13 Multi Drainagematte (7mm oder 13mm)
10. DimaSeal<sup>®</sup> FLK-1K / ABV 150 als geprüftes Flüssig-Kunststoff Abdichtungssystem (nach DIN 18195)
11. Fuge Feinsplitt (z.B. 1-3mm)
12. Gefälleverbundestrich
13. Balkonkragplatte

Selbstliegende, lose verlegte Beläge z.B. auf 3-5mm Splitt  
mit kapillarpassiven Flächendrainagen  
Bodenablauf mit zweiter Entwässerungsebene

**BAUSYSTEME**  
Mit Sicherheit innovativ.

**BALK 2.1.1.5.1**



**BALK 2.1.1.5.1**

Bodenablauf mit zweiter Entwässerungsebene

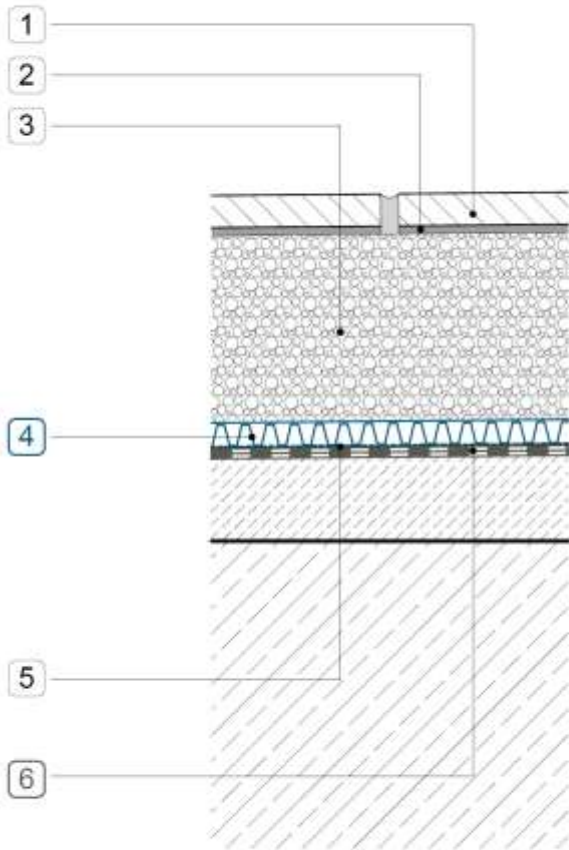
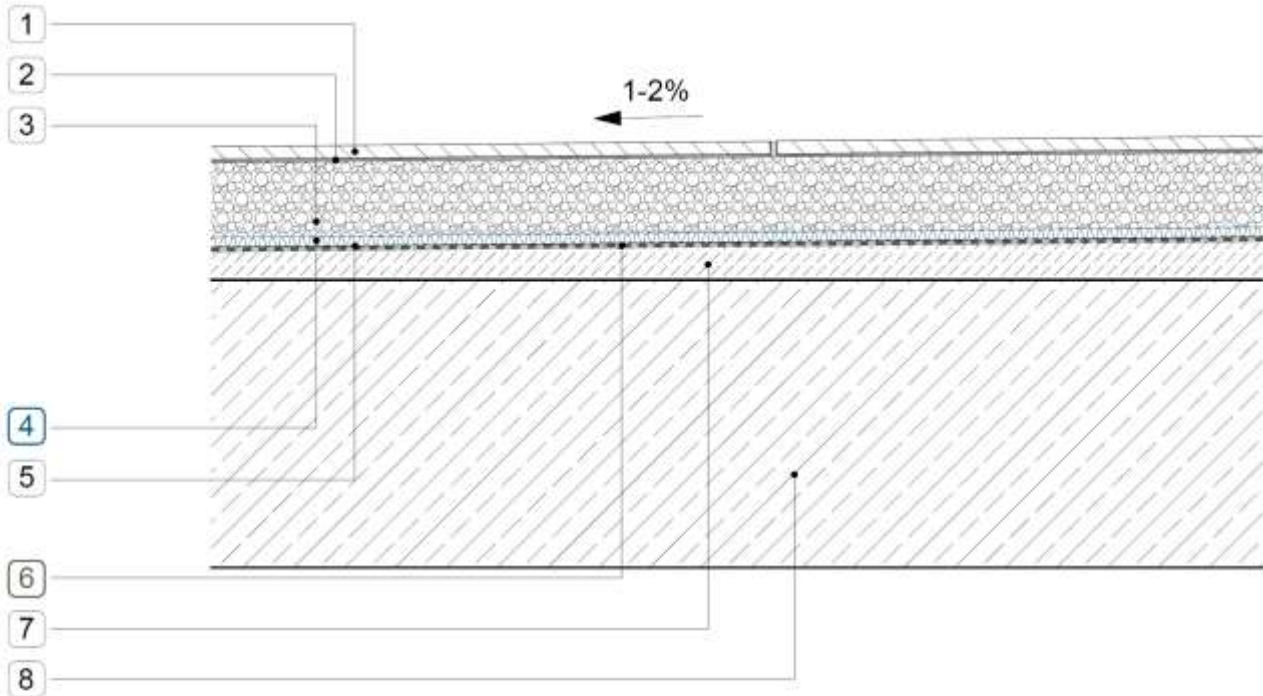
1. Plattenbelag aus Natur- oder Betonwerkstein (z.B. 40mm Höhe)
2. Bettungsmaterial z.B. 3-5mm Splitt
3. HydraDrain® MDM 7 oder MDM 13 Multi Drainagematte (7mm oder 13mm)
4. Trennlage, z. B. PE-Folie 0.2mm
5. DimaSeal® BMV 400
6. DimaSeal® FLK-1K / BMV 400 als geprüftes Flüssig-Kunststoff Abdichtungssystem (nach DIN 18195)
7. Bodeneinlauf
8. Gefälleverbundestrich
9. Balkonkragplatte
10. Silikonfuge
11. Randdämmstreifen mit SK-Fuß

**Festverlegte Beläge auf wasserdurchlässigen Estrichen z.B. zementäre  
Einkornestriche mit kapillarpassiven Flächendrainagen**

Mittiger Schichtenaufbau mit z.B. 10mm Feinsteinzeugfliesen

**BALK 2.1.2.1.1**

**BAUSYSTEME**  
Mit Sicherheit innovativ.



**BALK 2.1.2.1.1**

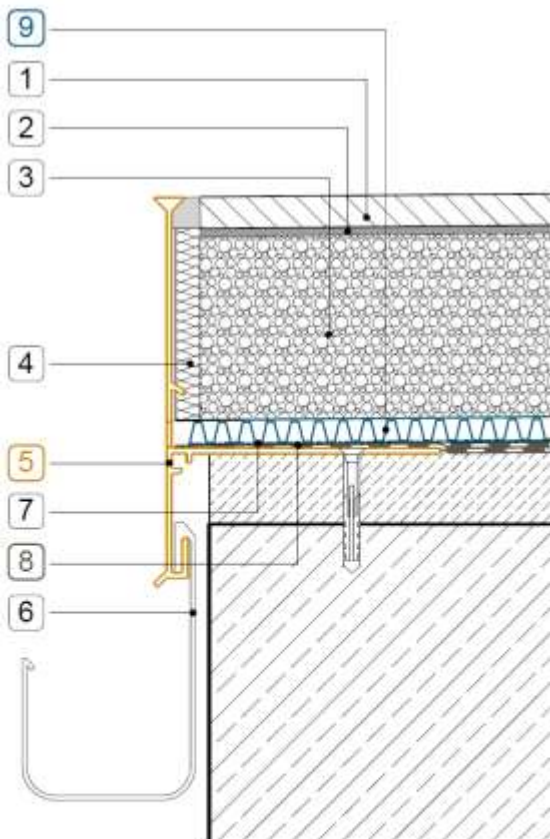
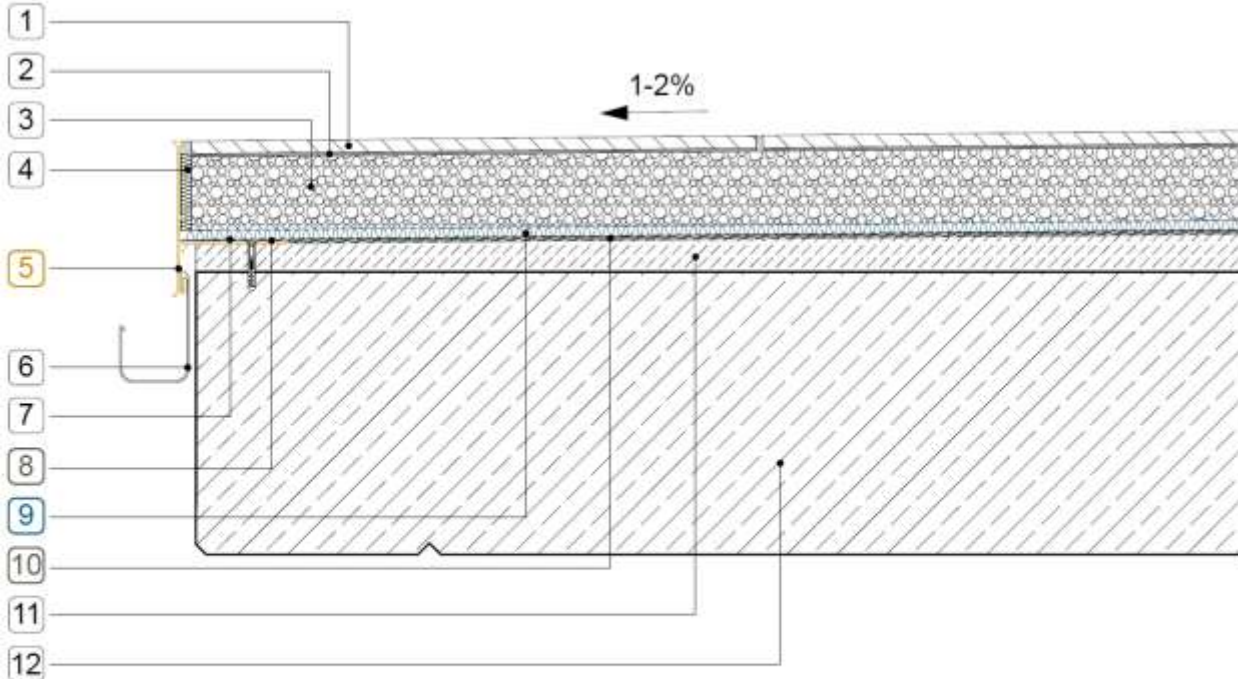
Mittiger Schichtenaufbau mit z.B. 10mm Feinsteinzeugfliesen

1. Fliesen, Platten oder Natursteinbelag
2. Dünnbettmörtel bzw. Kontaktschicht
3. wasserdurchlässige Lastverteilschicht aus zementären Drainmörtel (Werk trockenmörtel mit mind. 50 mm Höhe)
4. **HydraDrain<sup>®</sup> MDM 7** Multi Drainagematte (7 mm)
5. Trennlage, z. B. PE-Folie 0.2 mm
6. DimaSeal<sup>®</sup> SDB 1000 / ABK 150 als geprüftes Abdichtungsbahnensystem oder DimaSeal<sup>®</sup> FLK-1K / ABV 150 als geprüftes Flüssig-Kunststoff Abdichtungssystem (nach DIN 18195)
7. Gefälleverbundestrich
8. Balkenragplatte



**BALK 2.1.2.3.1**

**Festverlegte Beläge auf wasserdurchlässigen Estrichen z.B. zementäre Einkornestriche mit kapillarpassiven Flächendrainagen**  
Randprofil mit Balkonrinnenkonstruktion-Direkteinhang der Balkonrinne



**BALK 2.1.2.3.1**

Randprofil mit Balkonrinnenkonstruktion  
Direkteinhang der Balkonrinne

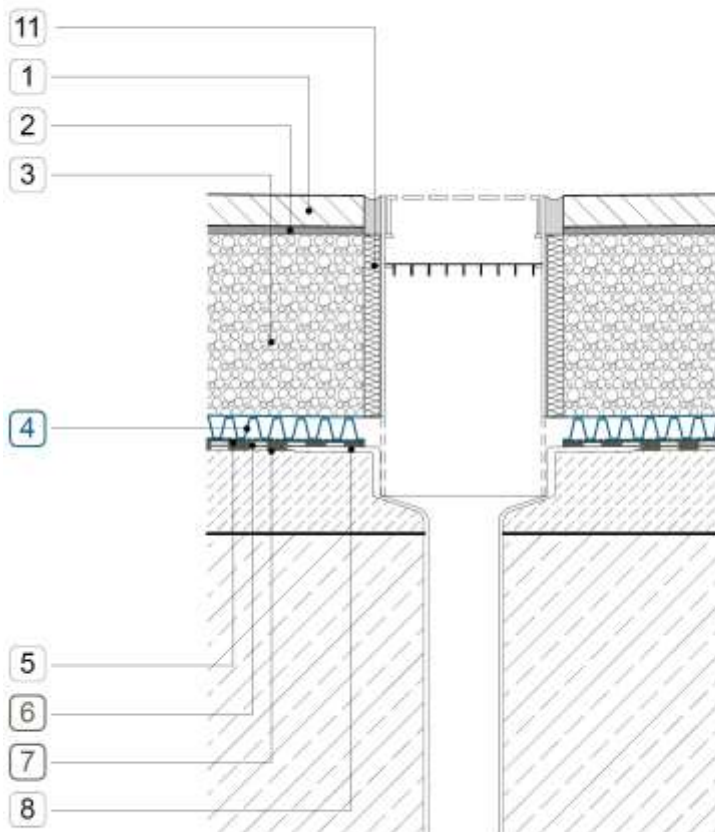
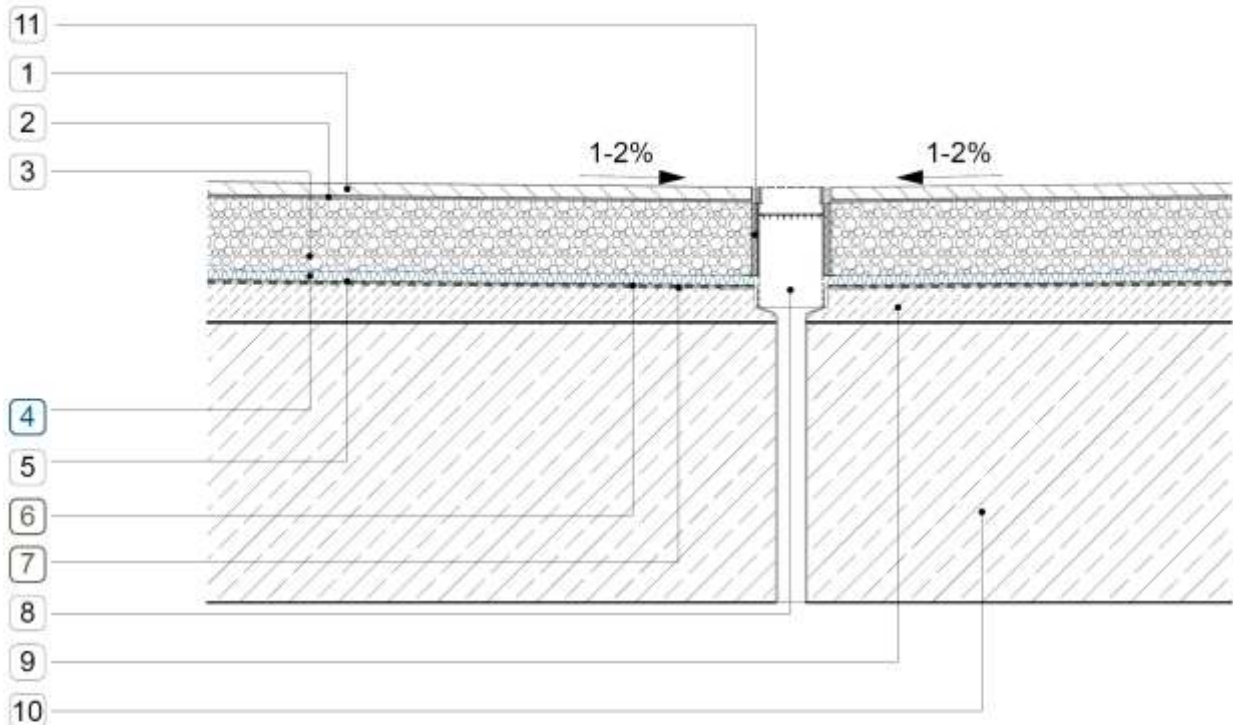
1. Fliesen, Platten oder Natursteinbelag
2. Dünnbettmörtel bzw. Kontaktschicht
3. wasserdurchlässige Lastverteilschicht aus zementären Drainmörtel (Werk trockenmörtel mit mind. 50 mm Höhe)
4. Raddämmstreifen mit SK-Fuß
5. **RabaFin**® DRP 71 Drain Randprofil
6. Balkonrinne
7. Trennlage, z. B. PE-Folie 0.2 mm
8. **DimaSeal**® ABK 150 bzw. ABV 150
9. **HydraDrain**® MDM 7 Multi Drainagematte (7 mm)
10. **DimaSeal**® SDB 1000 / ABK 150 als geprüftes Abdichtungsbahnensystem oder **DimaSeal**® FLK-1K / ABV 150 als geprüftes Flüssig-Kunststoff Abdichtungssystem (nach DIN 18195)
11. Gefälleverbundestrich
12. Balkonkragplatte



Festverlegte Beläge auf wasserdurchlässigen Estrichen z.B. zementäre  
Einkornestriche mit kapillarpassiven Flächendrainagen  
Bodenablauf mit zweiter Entwässerungsebene

BALK 2.1.2.5.1

BAUSYSTEME  
Mit Sicherheit innovativ.



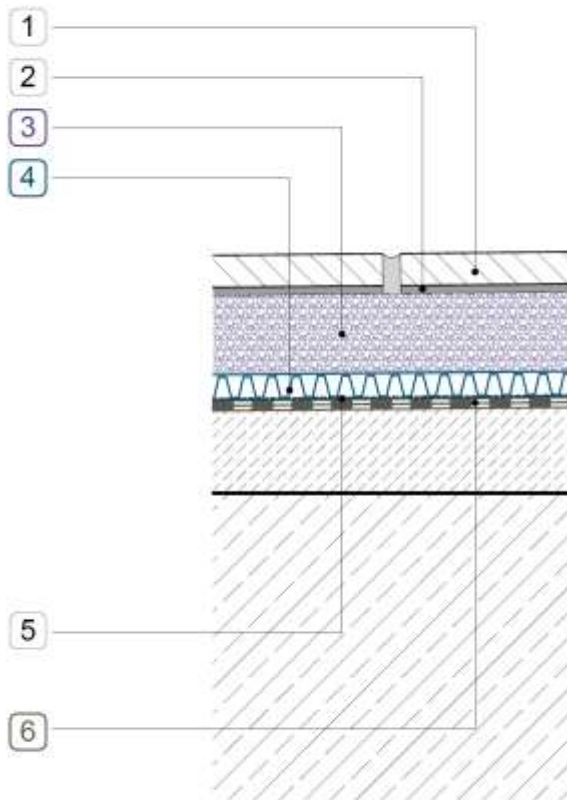
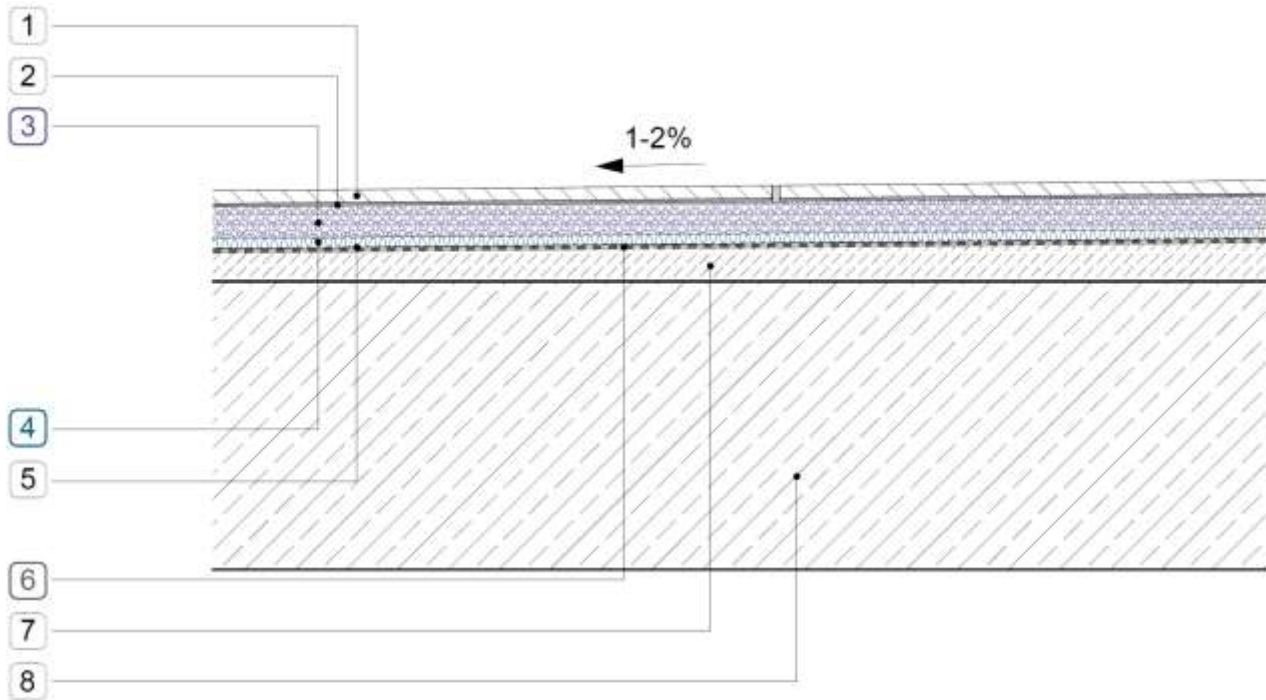
**BALK 2.1.2.5.1**  
Bodenablauf mit zweiter  
Entwässerungsebene

1. Fliesen, Platten oder Natursteinbelag
2. Dünnbettmörtel bzw. Kontaktschicht
3. wasserdurchlässige Lastverteilschicht aus zementären Drainmörtel (Werk trockenmörtel mit mind. 50 mm Höhe)
4. **HydraDrain®** MDM 7 Multi Drainagematte (7 mm)
5. Trennlage, z. B. PE-Folie 0.2 mm
6. DimaSeal® BMV 400 bzw. BMK 400
7. DimaSeal® SDB 1000 / BMK 400 als geprüftes Abdichtungsbahnsystem oder DimaSeal® FLK-1K / BMV 400 als geprüftes Flüssig-Kunststoff Abdichtungssystem (nach DIN 18195)
8. Bodeneinlauf
9. Gefälleverbundestrich
10. Balkonkragplatte
11. Randdämmstreifen mit SK-Fuß

**BALK 2.1.3.1.1**

**Festverlegte Beläge auf wasserdurchlässigen Dünn-Estrichen**  
Mittiger Schichtenaufbau mit z.B. 10mm Feinsteinzeugfliesen

**BAUSYSTEME**  
Mit Sicherheit innovativ.



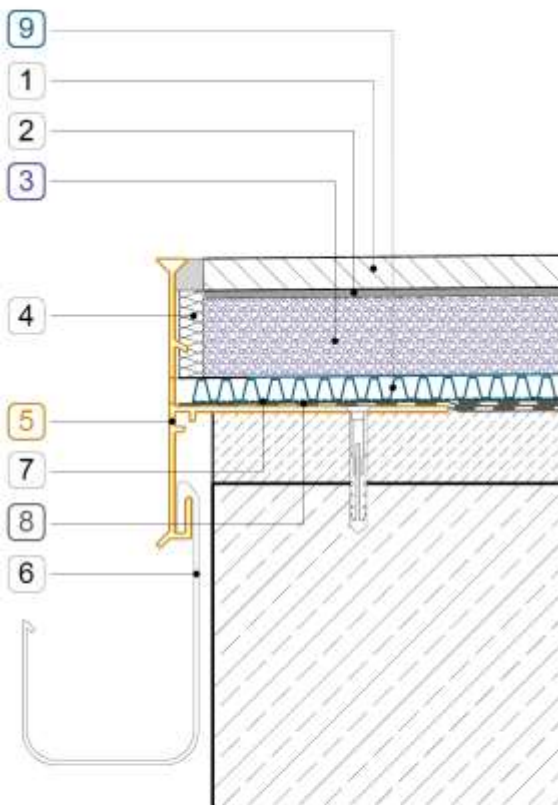
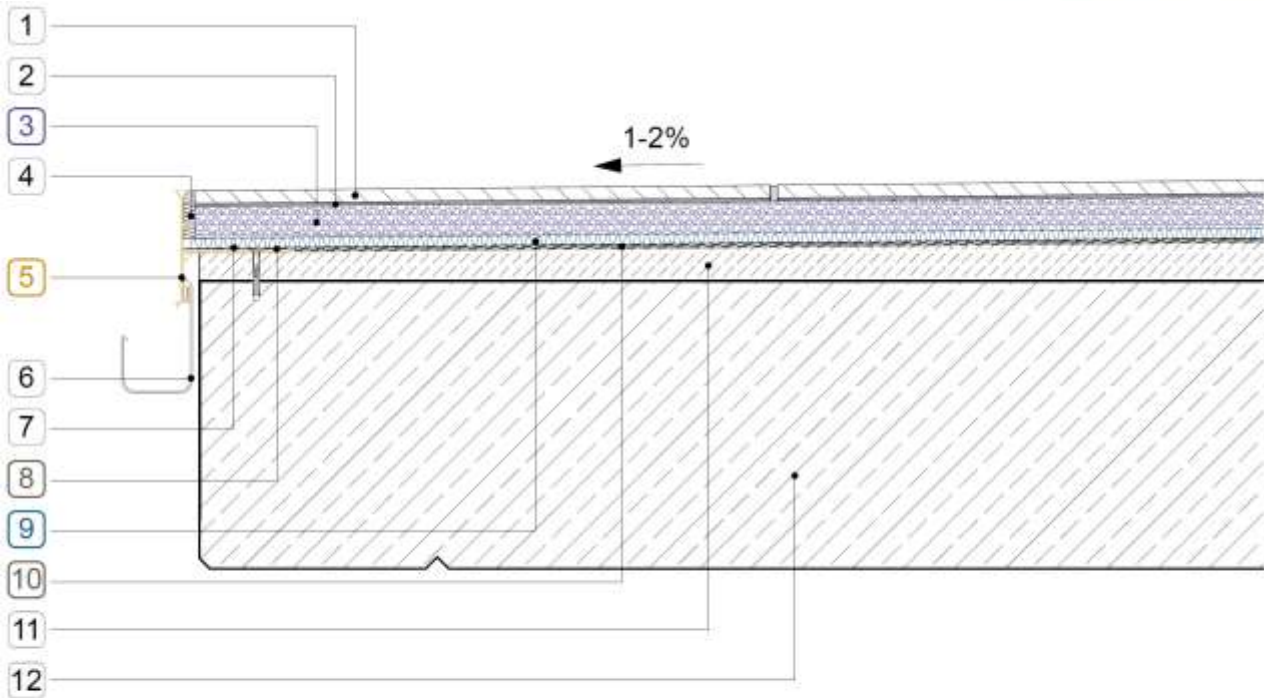
**BALK 2.1.3.1.1**

Mittiger Schichtenaufbau mit z.B. 10mm Feinsteinzeugfliesen

1. Fliesen, Platten oder Natursteinbelag
2. Dünnbettmörtel bzw. Kontaktschicht
3. **MortaColl®** EPH 100 / DRK 2-3  
wasserdurchlässige Lastverteilungsschicht  
aus dünn-schichtgem Einkommörtelsystem  
(mind. 20 mm)
4. **HydraDrain®** MDM 7  
Multi Drainagematte (7 mm)
5. Trennlage, z. B. PE-Folie 0.2 mm
6. **DimaSeal®** SDB 1000 / ABK 150  
als geprüftes Abdichtungsbahnensystem oder  
**DimaSeal®** FLK-1K / ABV 150  
als geprüftes Flüssig-Kunststoff  
Abdichtungssystem (nach DIN 18195)
7. Gefälleverbundestrich
8. Balkonkragplatte

**BALK 2.1.3.3.1**

**Festverlegte Beläge auf wasserdurchlässigen Dünn-Estrichen**  
Randprofil mit Balkonrinnenkonstruktion-Direkteinhang der Balkonrinne



**BALK 2.1.3.3.1**

Randprofil mit Balkonrinnenkonstruktion  
Direkteinhang der Balkonrinne

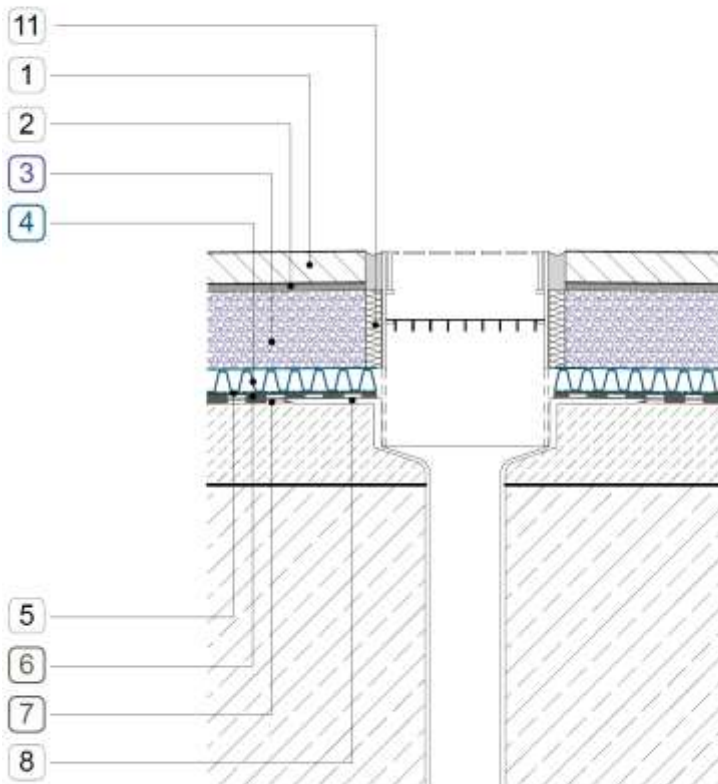
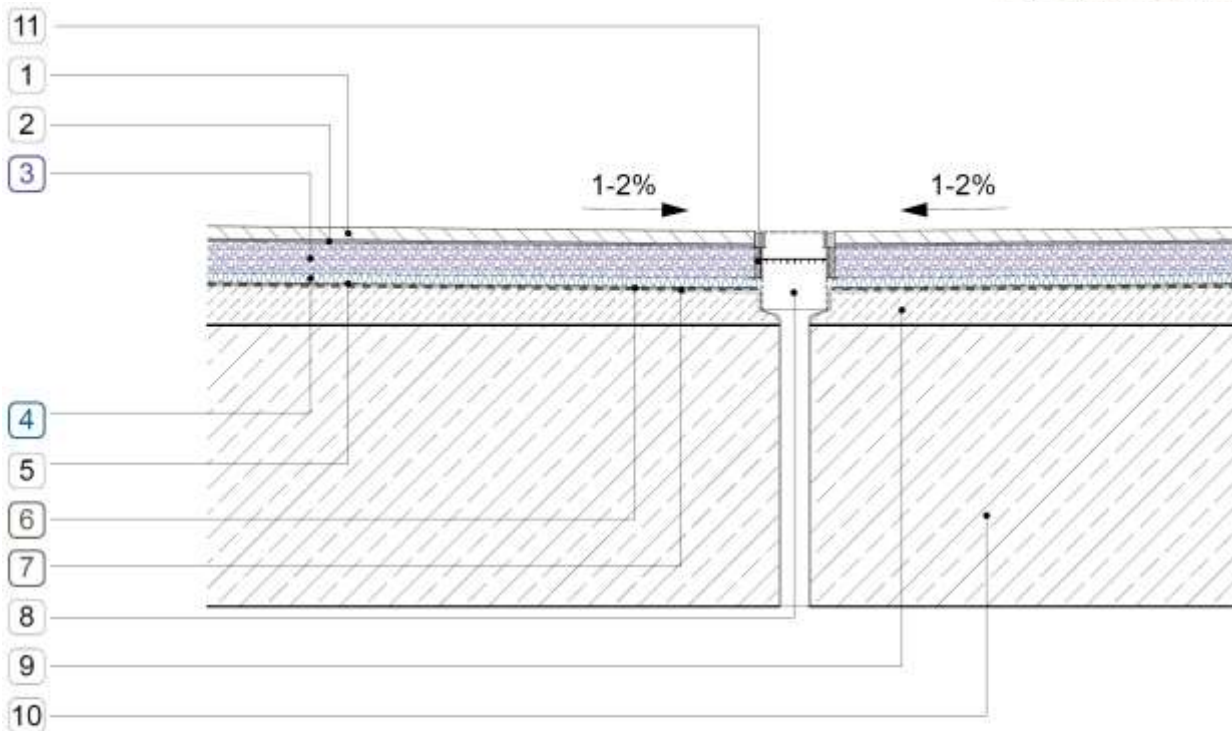
1. Fliesen, Platten oder Natursteinbelag
2. Dünnbettmörtel bzw. Kontaktschicht
3. **MortaColl®** EPH 100 / DRK 2-3  
wasserdurchlässige Lastverteilungsschicht  
aus dünn-schichtigem Einkommörtelsystem  
(mind. 20 mm)
4. Randdämmstreifen mit SK-Fuß
5. **RabaFin®** DRP 41 Drain Randprofil
6. Balkonrinne
7. Trennlage, z. B. PE-Folie 0.2 mm
8. **DimaSeal®** ABK 150 bzw. ABV 150
9. **HydraDrain®** MDM 7  
Multi Drainagematte (7 mm)
10. **DimaSeal®** SDB 1000 / ABK 150  
als geprüftes Abdichtungsbahnensystem oder  
**DimaSeal®** FLK-1K / ABV 150  
als geprüftes Flüssig-Kunststoff  
Abdichtungssystem (nach DIN 18195)
11. Gefälleverbundestrich
12. Balkonkragplatte



BALK 2.1.3.5.1

Festverlegte Beläge auf wasserdurchlässigen Dünn-Estrichen  
Bodenablauf mit zweiter Entwässerungsebene

BAUSYSTEME  
Mit Sicherheit innovativ.

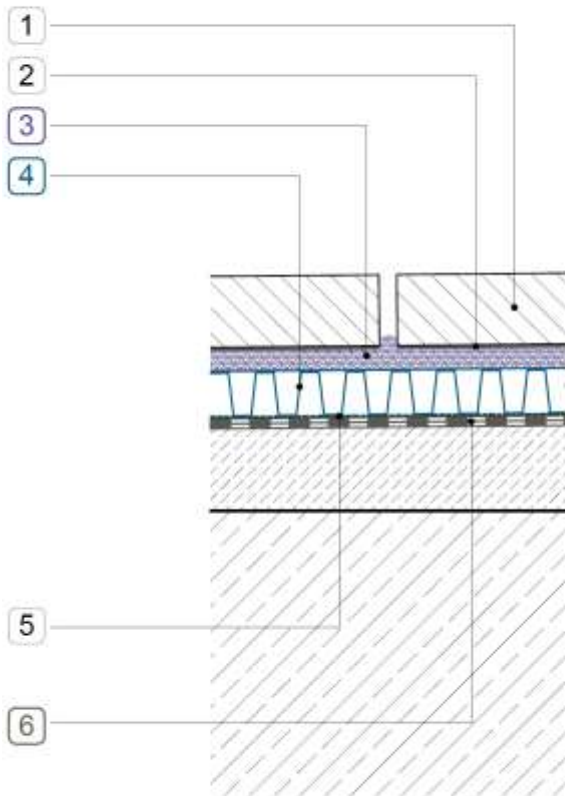
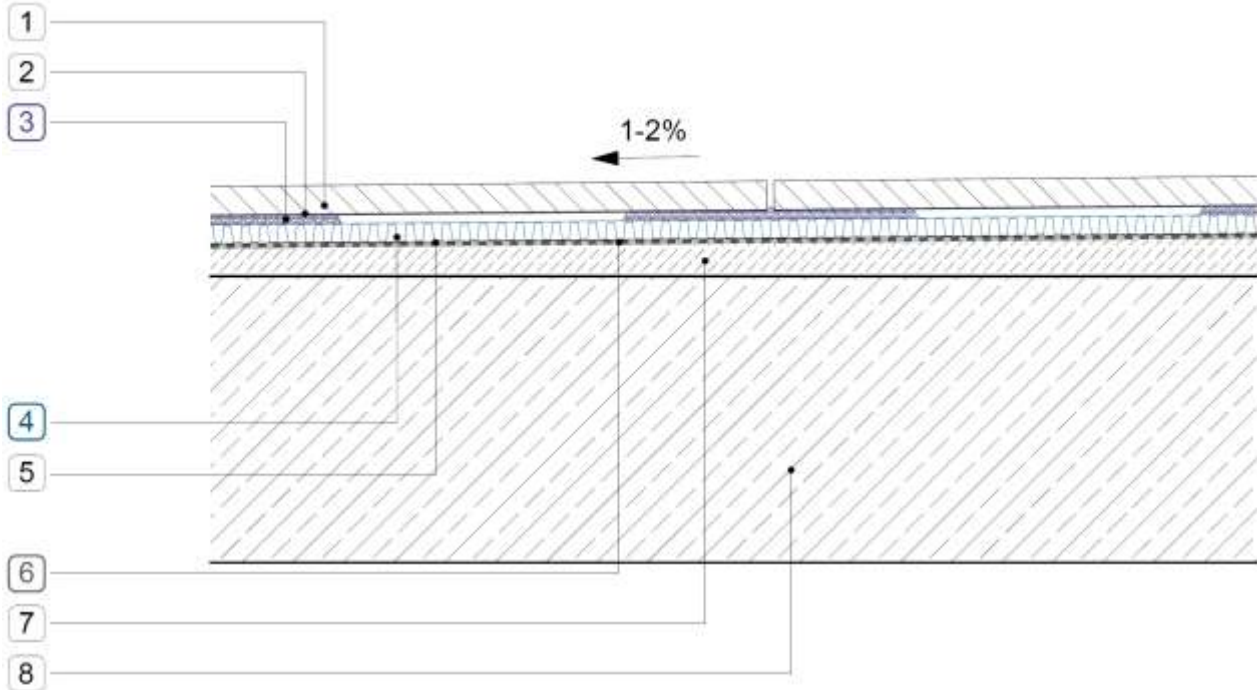


**BALK 2.1.3.5.1**  
Bodenablauf mit zweiter  
Entwässerungsebene

1. Fliesen, Platten oder Natursteinbelag
2. Dünnbettmörtel bzw. Kontaktschicht
3. **MortaColl®** EPH 100 / DRK 2-3  
wasserdurchlässige Lastverteilungsschicht  
aus dünn-schichtigem Einkommörtelsystem  
(mind. 20 mm)
4. **HydraDrain®** MDM 7  
Multi Drainagematte (7 mm)
5. Trennlage, z. B. PE-Folie 0.2 mm
6. **DimaSeal®** BMV 400 bzw. BMK 400
7. **DimaSeal®** SDB 1000 / BMK 400  
als geprüftes Abdichtungsbahnsystem oder  
**DimaSeal®** FLK-1K / BMV 400  
als geprüftes Flüssig-Kunststoff  
Abdichtungssystem (nach DIN 18195)
8. Bodeneinlauf
9. Gefälleverbundestrich
10. Balkonkragplatte
11. Randdämmstreifen mit SK-Fuß

**BALK 2.1.4.1.1**

**Punktweise fixiert gelagerte bzw. auf gestelzte Beläge**  
Mittiger Schichtenaufbau mit z.B. 20mm Naturwerksteinplatten / bzw. stranggepresste Platten



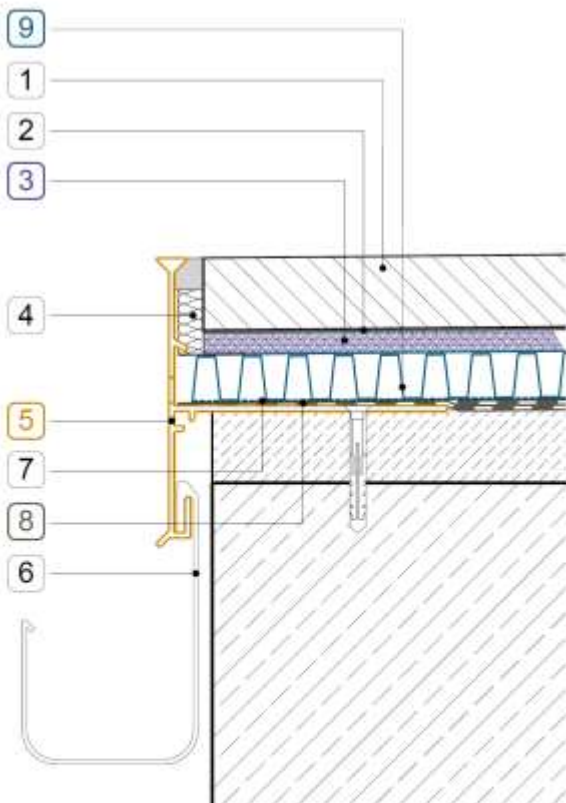
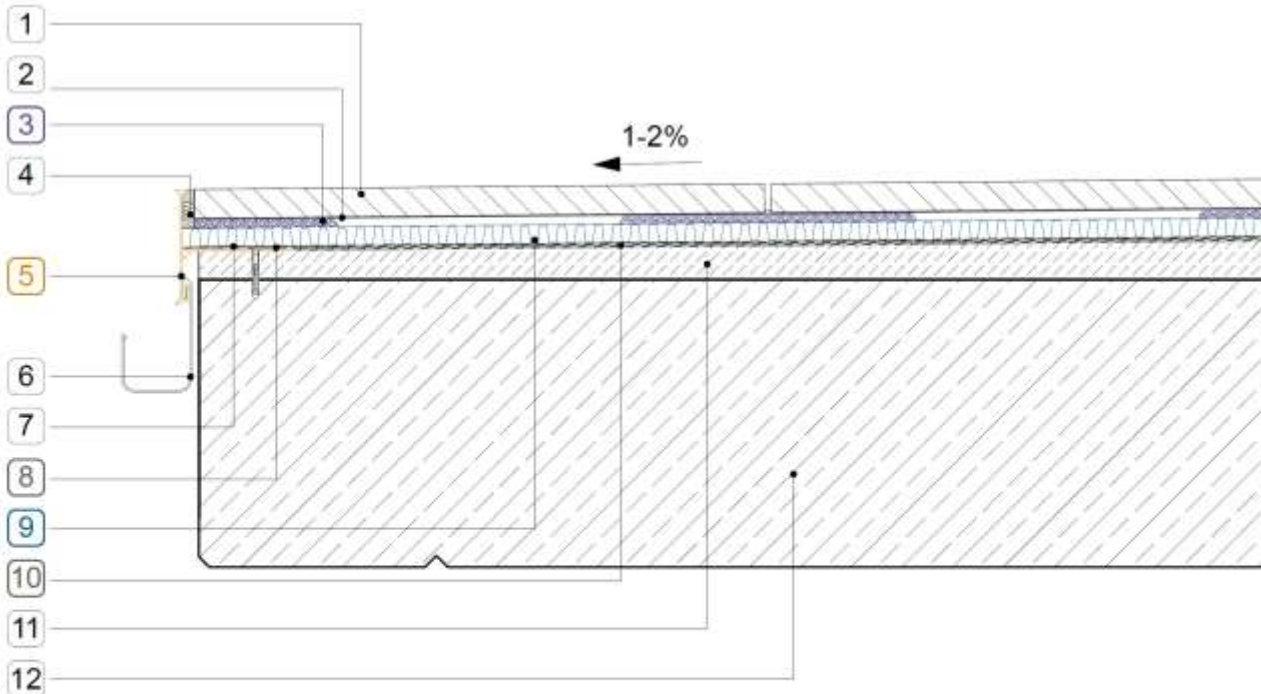
**BALK 2.1.4.1.1**

Mittiger Schichtenaufbau mit z.B. 20mm Naturwerksteinplatten / bzw. stranggepresste Platten

1. Platten Naturstein / Keramische Platten  
offene Schattenfuge oder mit geeignetem elastischen Dichtstoff schließen
2. Kontaktschicht mit unterseitiger Haftspachtelung / geeigneter Dünnbettkleber
3. wasserdurchlässiger Spezialklebemörtel / Spezial-drainmörtel z.B. MortaColl® EPH 100 / DRK 2-3
4. **HydraDrain®** MDM 13  
Multi Drainagematte (13 mm)
5. Trennlage, z. B. PE-Folie 0.2 mm
6. DimaSeal® SDB 1000 / ABK 150  
als geprüftes Abdichtungsbahnensystem oder  
DimaSeal® FLK-1K / ABV 150  
als geprüftes Flüssig-Kunststoff  
Abdichtungssystem (nach DIN 18195)
7. Gefälleverbundestrich
8. Balkenragplatte

**BALK 2.1.4.3.1**

**Punktweise fixiert gelagerte bzw. auf gestelzte Beläge**  
Randprofil mit Balkonrinnenkonstruktion-Direkteinhang der Balkonrinne



**BALK 2.1.4.3.1**

Randprofil mit Balkonrinnenkonstruktion  
Direkteinhang der Balkonrinne

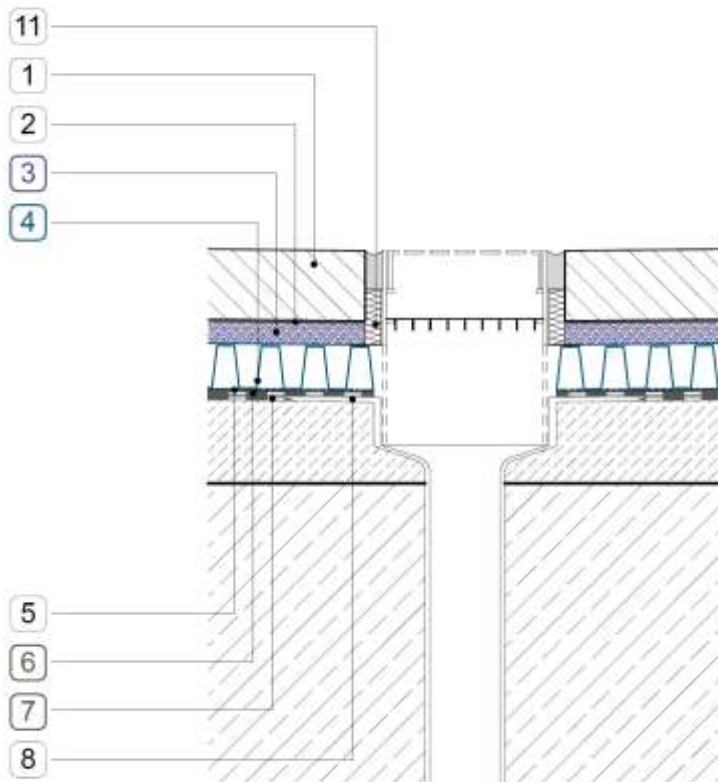
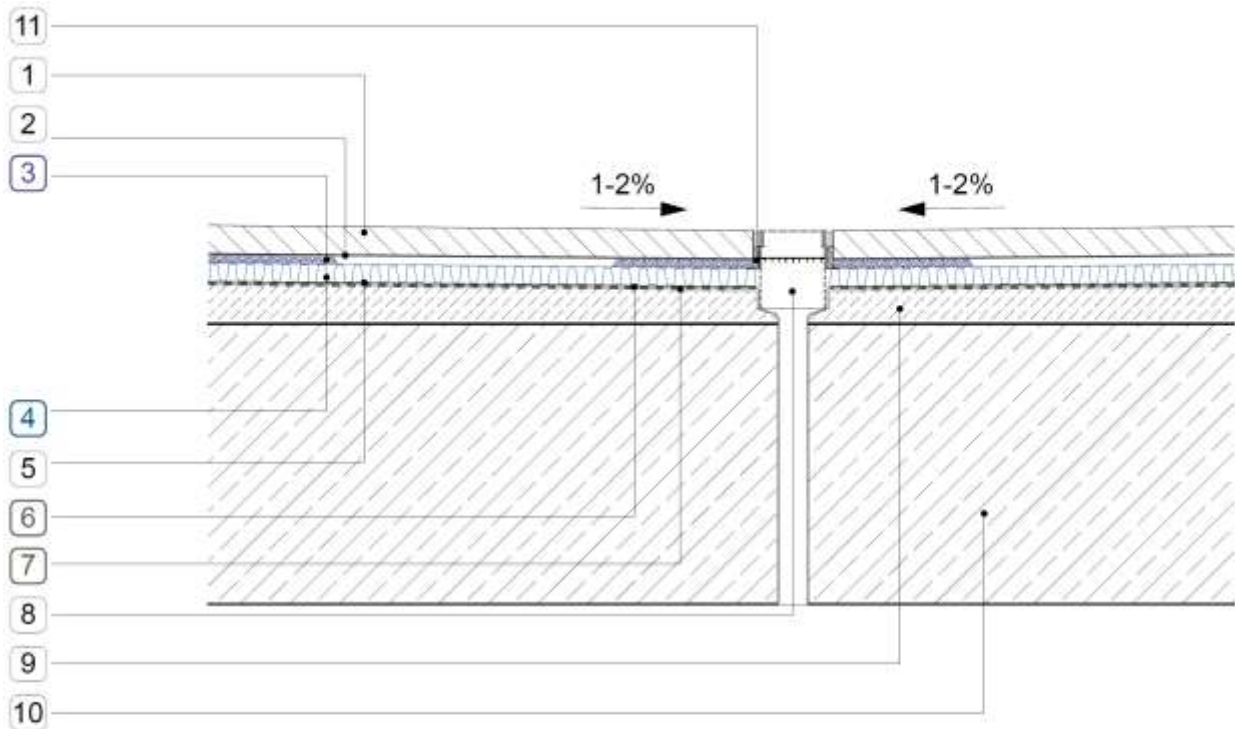
1. Platten Naturstein / Keramische Platten  
offene Schattenfuge oder mit geeignetem  
elastischen Dichtstoff schließen
2. Kontaktschicht mit unterseitiger  
Haftspachtelung / geeigneter Dünnbettkleber
3. wasserdurchlässiger Spezialklebemörtel / Spezial-  
drainmörtel z.B. MortaColl® EPH 100 / DRK 2-3
4. Randdämmstreifen mit SK-Fuß
5. RabaFin® DRP 41 Drain Randprofil
6. Balkonrinne
7. Trennlage, z. B. PE-Folie 0,2 mm
8. DimaSeal® ABK 150 bzw. ABV 150
9. HydraDrain® MDM 13  
Multi Drainagematte (13 mm)
10. DimaSeal® SDB 1000 / ABK 150  
als geprüftes Abdichtungsbahnensystem oder  
DimaSeal® FLK-1K / ABV 150  
als geprüftes Flüssig-Kunststoff  
Abdichtungssystem (nach DIN 18195)
11. Gefälleverbundestrich
12. Balkonkragplatte



BALK 2.1.4.5.1

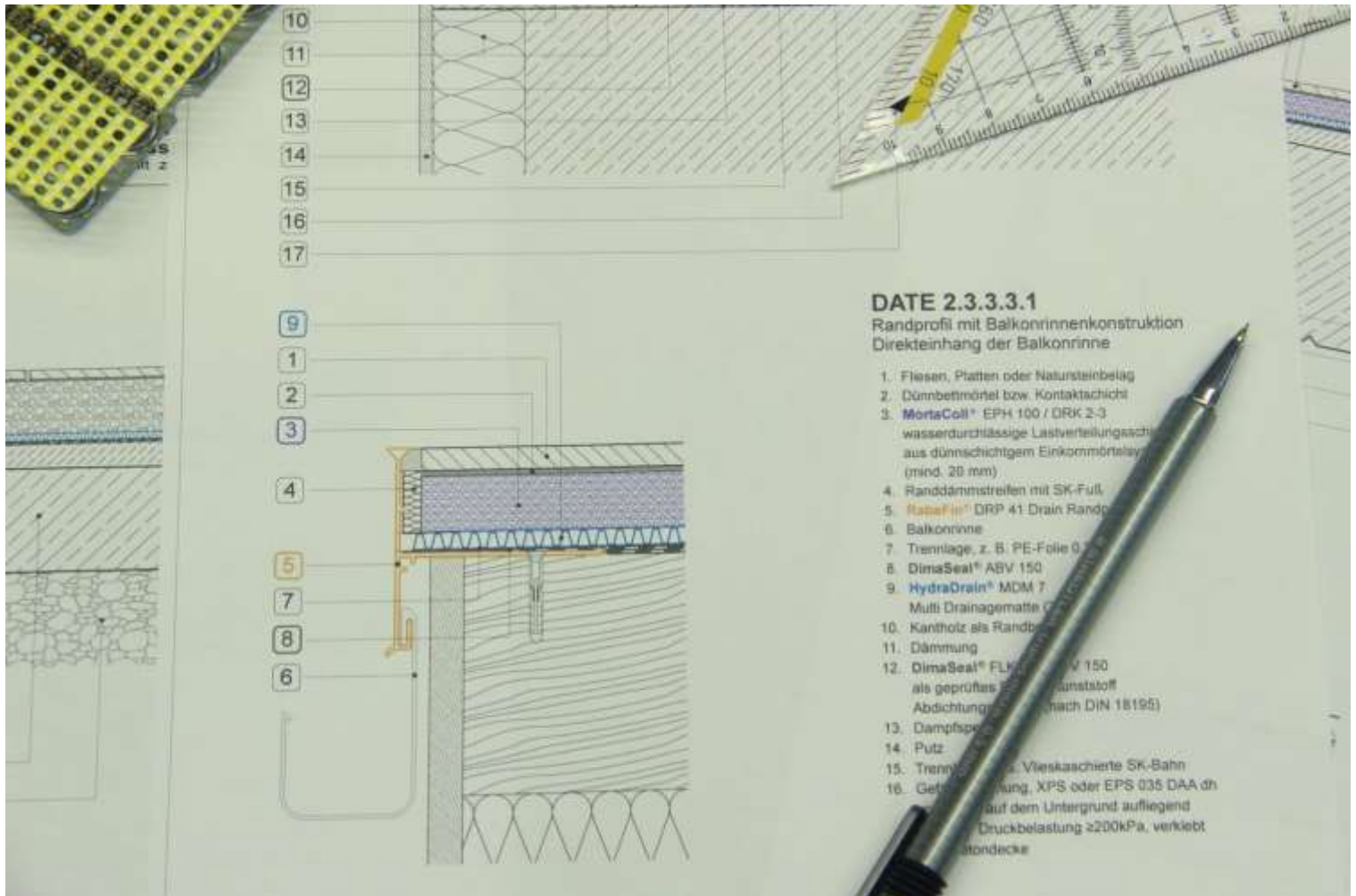
Punktweise fixiert gelagerte bzw. auf gestelzte Beläge  
Bodenablauf mit zweiter Entwässerungsebene

BAUSYSTEME  
Mit Sicherheit innovativ.



**BALK 2.1.4.5.1**  
Bodenablauf mit zweiter  
Entwässerungsebene

1. Platten Naturstein / Keramische Platten  
offene Schattenfuge oder mit geeignetem  
elastischen Dichtstoff schließen
2. Kontaktschicht mit unterseitiger  
Haftpachtelung / geeigneter Dünnbettkleber
3. wasserdurchlässiger Spezialklebemörtel / Spezial-  
drainmörtel z.B. MortaColl® EPH 100 / DRK 2-3
4. HydraDrain® MDM 13  
Multi Drainagematte (13 mm)
5. Trennlage, z. B. PE-Folie 0.2 mm
6. DimaSeal® BMV 400 bzw. BMK 400
7. DimaSeal® SDB 1000 / BMK 400  
als geprüftes Abdichtungsbahnensystem oder  
DimaSeal® FLK-1K / BMV 400  
als geprüftes Flüssig-Kunststoff  
Abdichtungssystem (nach DIN 18195)
8. Bodeneinlauf
9. Gefälleverbundestrich
10. Balkenkragplatte
11. Randdämmstreifen mit SK-Fuß



## Dachterrassen - (DATE)



# Inhaltsverzeichnis

Seite

## **2.3.1. Selbstliegende, lose verlegte Beläge z.B. auf 3-5mm Splitt mit kapillarpassiven**

### **Flächendrainagen**

#### 2.3.1.1. Regelaufbau

2.3.1.1.1. Mittiger Regel - Schichtenaufbau mit z.B. 35mm keramischen Platten.....18

#### 2.3.1.3. Randabschluss - Randprofil mit Balkonrinnenkonstruktion

2.3.1.3.1. Randprofil mit Balkonrinnenkonstruktion - Direkteinhang der Balkonrinne.....19

#### 2.3.1.5. Bodenablauf

2.3.1.5.1. Bodenablauf mit zweiter Entwässerungsebene .....20

## **2.3.2. Festverlegte Beläge auf wasserdurchlässigen Estrichen z.B. zementäre**

### **Einkornestriche mit kapillarpassiven Flächendrainagen**

#### 2.3.2.1. Regelaufbau

2.3.2.1.1. Mittiger Regel - Schichtenaufbau mit z.B. 20mm Naturwerksteinplatten .....21

#### 2.3.2.3. Randabschluss - Randprofil mit Balkonrinnenkonstruktion

2.3.2.3.1. Randprofil mit Balkonrinnenkonstruktion - Direkteinhang der Balkonrinne .....22

#### 2.3.2.5. Bodenablauf

2.3.2.5.1. Bodenablauf mit zweiter Entwässerungsebene .....23

## **2.3.3. Festverlegte Beläge auf wasserdurchlässigen Dünn-Estrichen z.B. Spezial**

### **Kunststoff Einkornestriche mit kapillarpassiven Flächendrainagen**

#### 2.3.3.1. Regelaufbau

2.3.3.1.1. Mittiger Regel - Schichtenaufbau mit z.B. 10mm Feinsteinzeugfliesen.....24

#### 2.3.3.3. Randabschluss - Randprofil mit Balkonrinnenkonstruktion

2.3.3.3.1. Randprofil mit Balkonrinnenkonstruktion - Direkteinhang der Balkonrinne.....25

#### 2.3.3.5. Bodenablauf

2.3.3.5.1. Bodenablauf mit zweiter Entwässerungsebene.....26

## **2.3.4. Punktweise fixiert gelagerte Beläge mit zementären Drainmörtel**

#### 2.3.4.1. Regelaufbau

2.3.4.1.1. Mittiger Regel - Schichtenaufbau mit z.B. 30mm Naturwerksteinplatten .....27

#### 2.3.4.3. Randabschluss - Randprofil mit Balkonrinnenkonstruktion

2.3.4.3.1. Randprofil mit Balkonrinnenkonstruktion - Direkteinhang der Balkonrinne .....28

#### 2.3.4.5. Bodenablauf

2.3.4.5.1. Bodenablauf mit zweiter Entwässerungsebene .....29

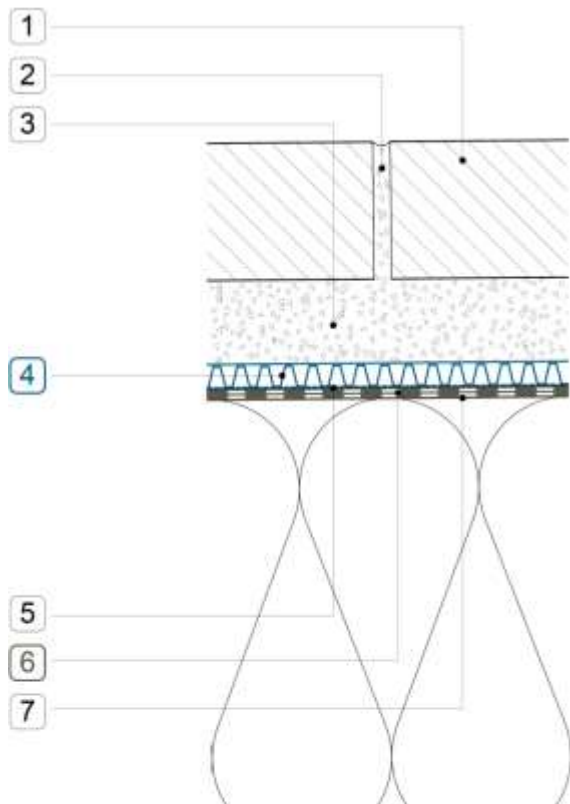
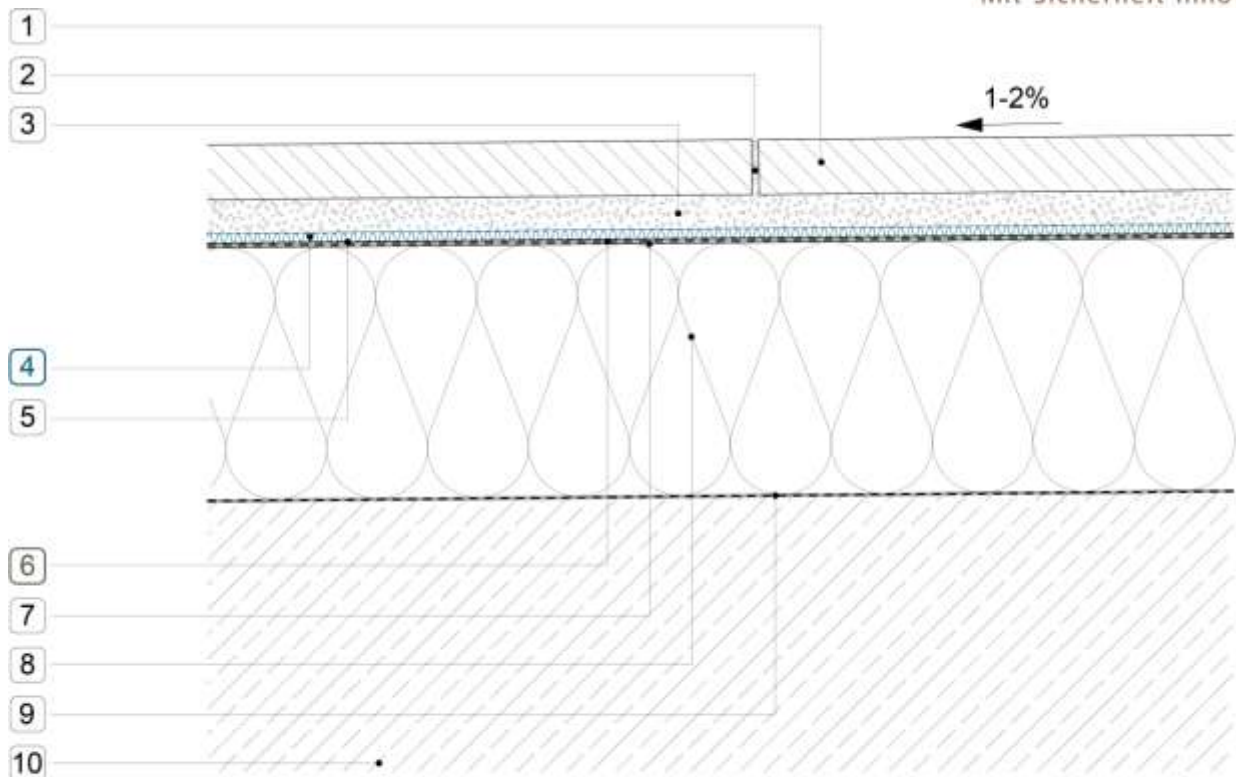




Selbstliegende, lose verlegte Beläge z.B. auf 3-5mm Splitt  
mit kapillarpassiven Flächendrainagen  
Mittiger Regel - Schichtenaufbau mit z.B. 40mm Platten

DATE 2.3.1.1.1

BAUSYSTEME  
Mit Sicherheit innovativ.



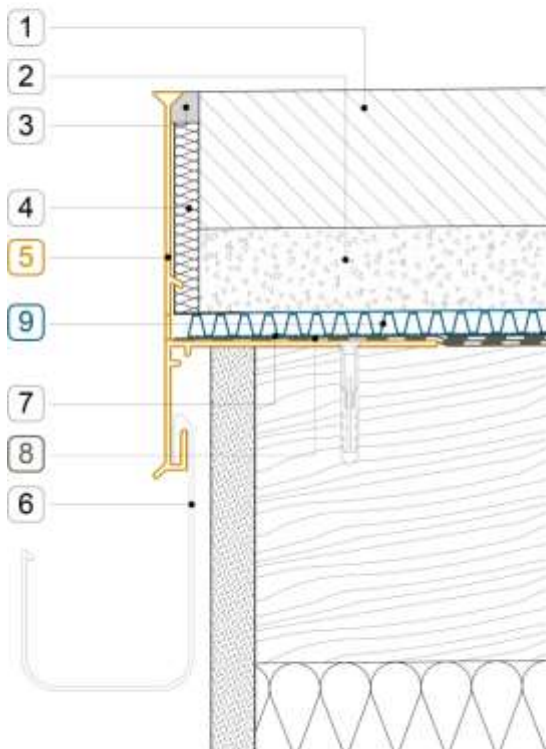
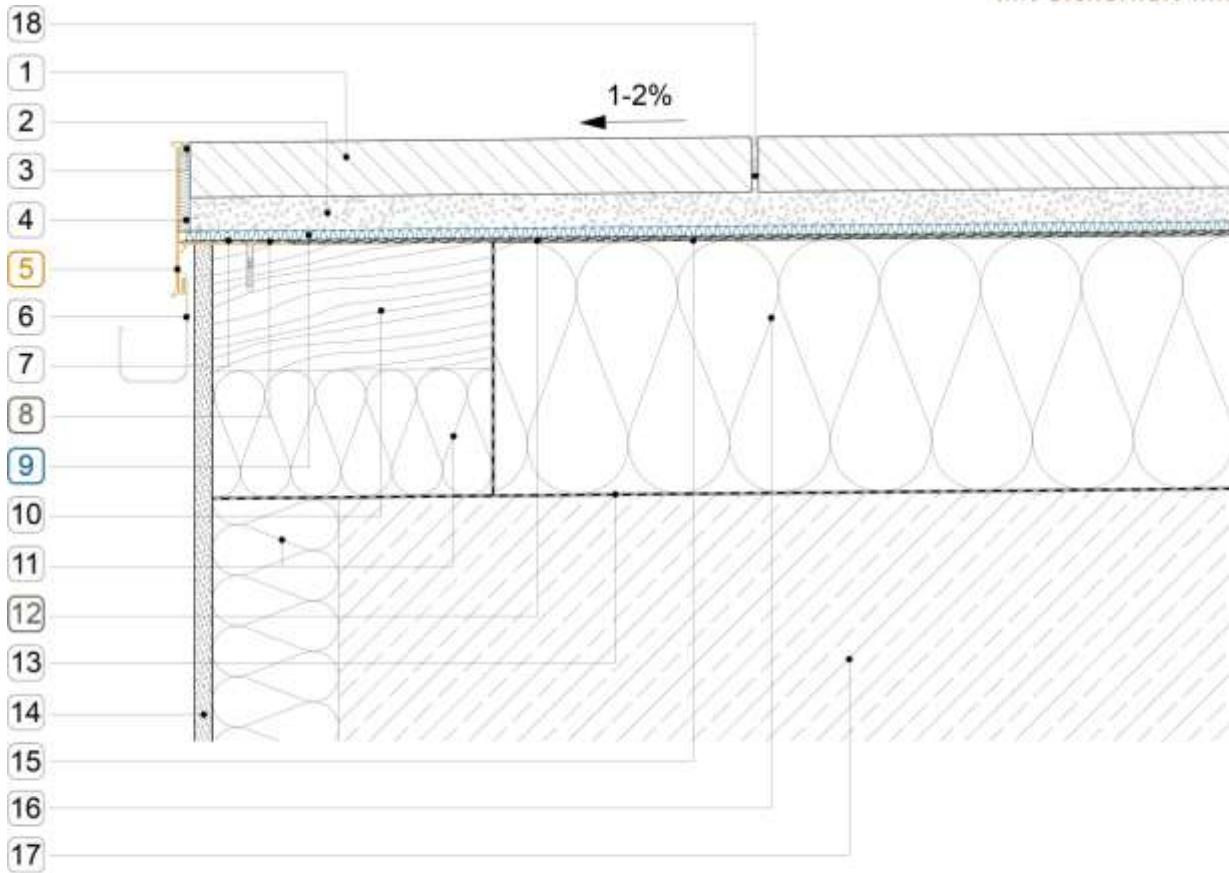
**Date 2.3.1.1.1**

Mittiger Regel-Schichtenaufbau  
mit z.B. 40mm Platten

1. Plattenbelag aus Natur- oder Betonwerkstein (z.B. 40mm Höhe)
2. Fuge Feinsplitt (z.B. 1-3mm)
3. Bettungsmaterial z.B. 3-5mm Splitt
4. **HydraDrain<sup>®</sup>** MDM 7 oder MDM 13 Multi Drainagematte (7mm oder 13mm)
5. Trennlage, z. B. PE-Folie 0.2 mm
6. DimaSeal<sup>®</sup> FLK-1K als geprüftes Flüssig-Kunststoff Abdichtungssystem (nach DIN 18195)
7. Trennlage, z. B. Vlieskaschierte SK-Bahn
8. Gefälledämmung, XPS oder EPS 035 DAA dh vollflächig auf dem Untergrund aufliegend mit einer Druckbelastung  $\geq 200\text{kPa}$ , verklebt
9. Dampfsperre
10. Stahlbetondecke

DATE 2.3.1.3.1

**Selbstliegende, lose verlegte Beläge z.B. auf 3-5mm Splitt  
mit kapillarpassiven Flächendrainagen**  
Randprofil mit Balkonrinnenkonstruktion-Direkteinhang der Balkonrinne



**DATE 2.3.1.3.1**

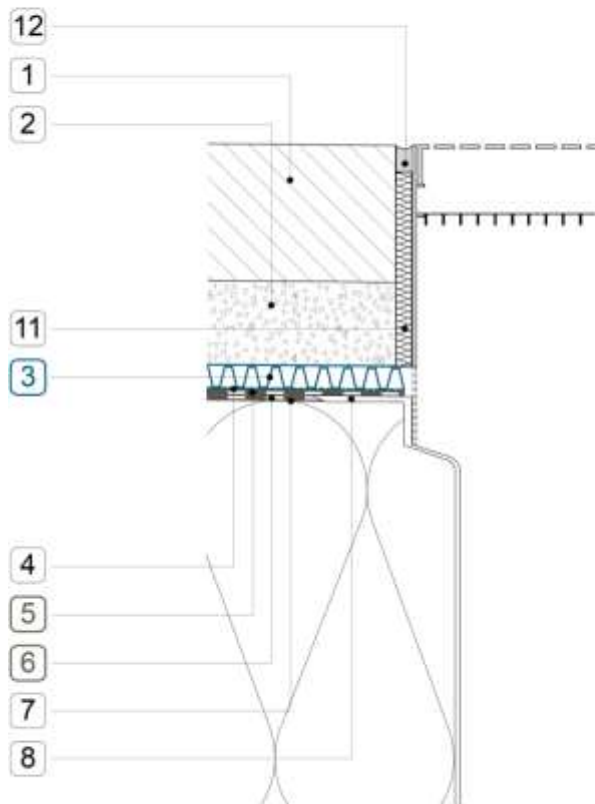
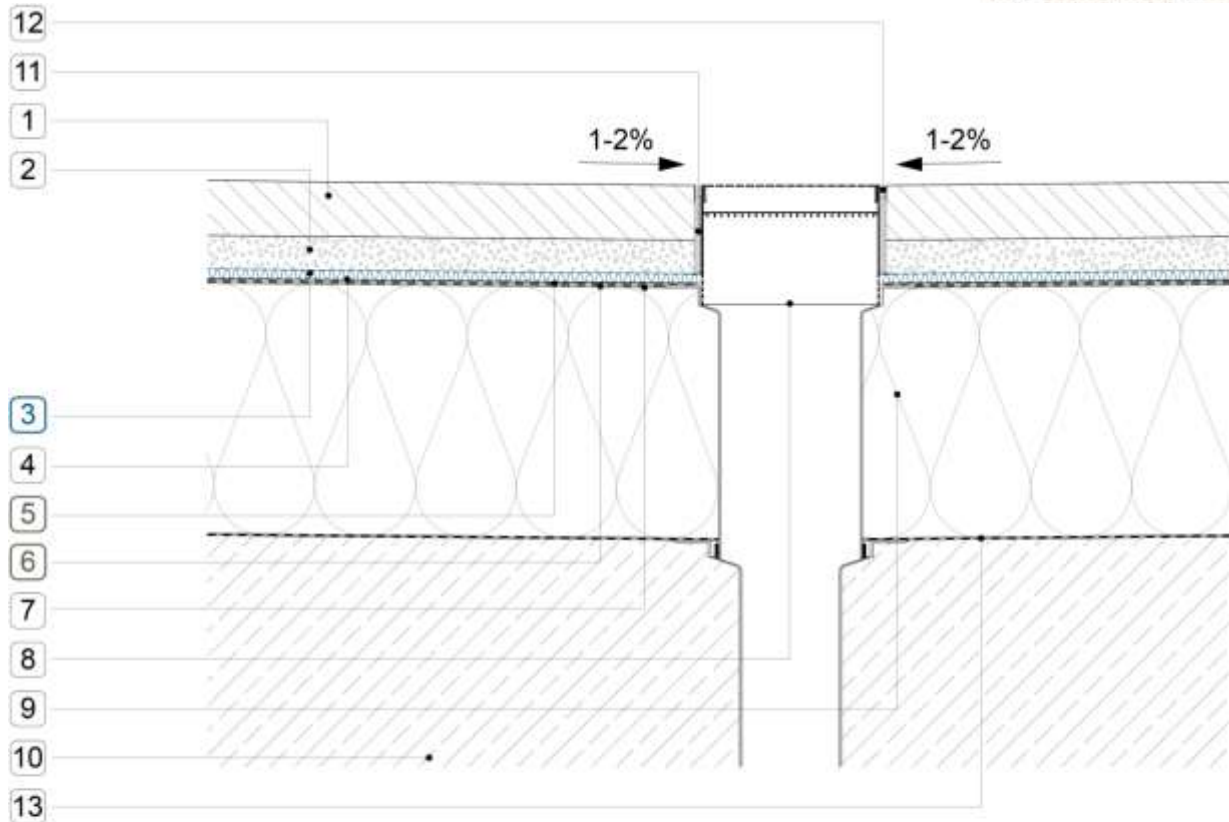
**Randprofil mit Balkonrinnenkonstruktion  
Direkteinhang der Balkonrinne**

1. Plattenbelag aus Natur- oder Betonwerkstein (z.B. 40mm Höhe)
2. Bettungsmaterial z.B. 3-5mm Splitt
3. Silikonfuge
4. Randdämmstreifen mit SK-Fuß
5. **RabaFin®** DRP 71 Drain Randprofil
6. Balkonrinne
7. Trennlage, z. B. PE-Folie 0.2 mm
8. DimaSeal® ABV 150
9. **HydraDrain®** MDM 7 oder MDM 13 Multi Drainagematte (7mm oder 13mm)
10. Kantholz als Randbohle
11. Dämmung
12. DimaSeal® FLK-1K / ABV 150 als geprüftes Flüssig-Kunststoff Abdichtungssystem (nach DIN 18195)
13. Dampfsperre
14. Putz
15. Trennlage, z. B. Vlieskaschierte SK-Bahn
16. Gefälledämmung, XPS oder EPS 035 DAA dh vollflächig auf dem Untergrund aufliegend mit einer Druckbelastung  $\geq 200\text{kPa}$ , verklebt
17. Stahlbetondecke
18. Fuge Feinsplitt (z.B. 1-3mm)

Selbstliegende, lose verlegte Beläge z.B. auf 3-5mm Splitt  
mit kapillarpassiven Flächendrainagen  
Bodenablauf mit zweiter Entwässerungsebene

DATE 2.3.1.5.1

BAUSYSTEME  
Mit Sicherheit innovativ.



**DATE 2.3.1.5.1**  
Bodenablauf mit zweiter  
Entwässerungsebene

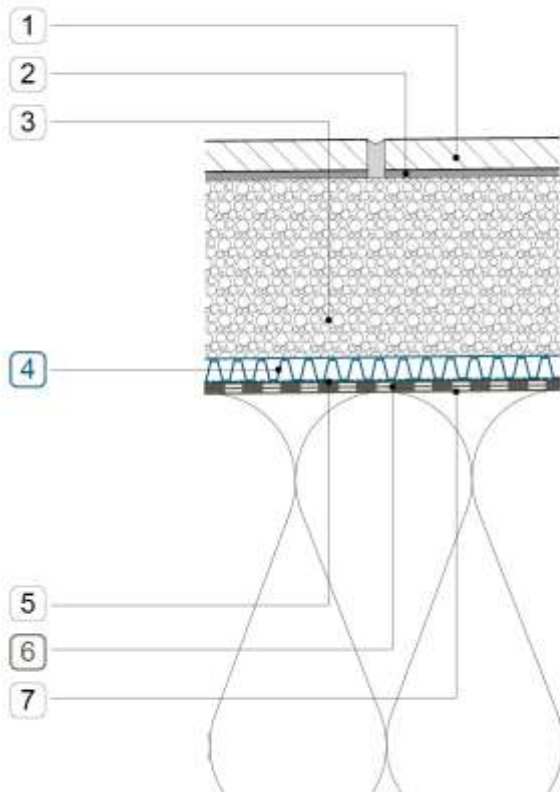
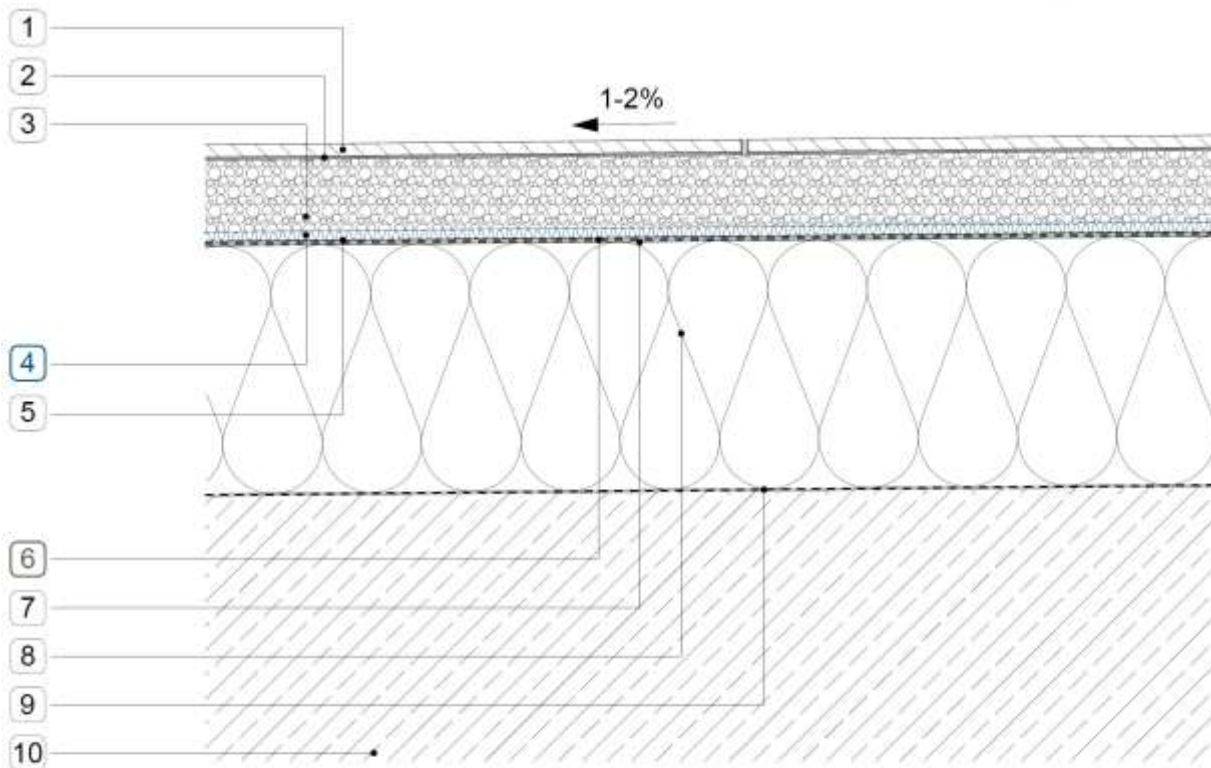
1. Plattenbelag aus Natur- oder Betonwerkstein (z.B. 40mm Höhe)
2. Bettungsmaterial z.B. 3-5mm Splitt
3. **HydraDrain**® MDM 7 oder MDM 13 Multi Drainagematte (7mm oder 13mm)
4. Trennlage, z. B. PE-Folie 0.2mm
5. DimaSeal® BMV 400
6. DimaSeal® FLK-1K / BMV 400 als geprüftes Flüssig-Kunststoff Abdichtungssystem (nach DIN 18195)
7. Trennlage, z. B. Vlieskaschierte SK-Bahn
8. Bodeneinlauf
9. Gefälledämmung, XPS oder EPS 035 DAA dh vollflächig auf dem Untergrund aufliegend mit einer Druckbelastung  $\geq 200\text{kPa}$ , verklebt
10. Stahlbetondecke
11. Randdämmstreifen mit SK-Fuß
12. Silikonfuge
13. Dampfsperre



**Festverlegte Beläge auf wasserdurchlässigen Estrichen z.B. zementäre Einkornestriche mit kapillarpassiven Flächendrainagen**  
 Mittlerer Schichtenaufbau mit z.B. 10mm Feinsteinzeugfliesen

DATE 2.3.2.1.1

**BAUSYSTEME**  
 Mit Sicherheit innovativ.



**Date 2.3.2.1.1**

Mittiger Schichtenaufbau mit z.B. 10mm Feinsteinzeugfliesen

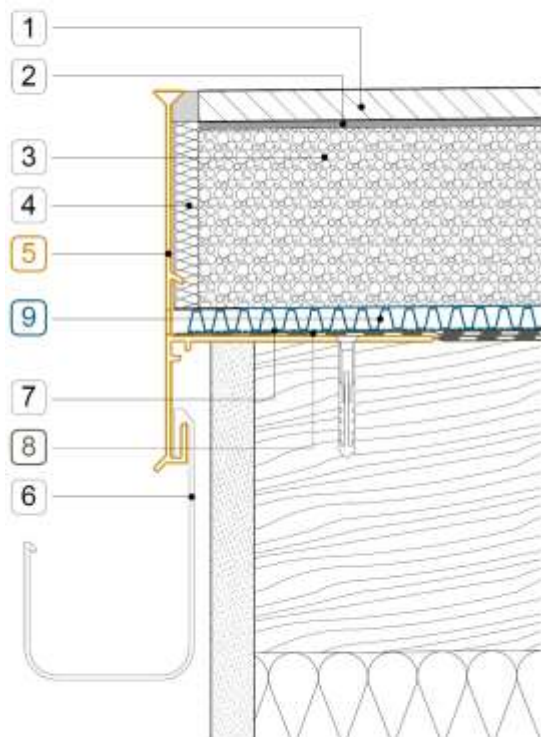
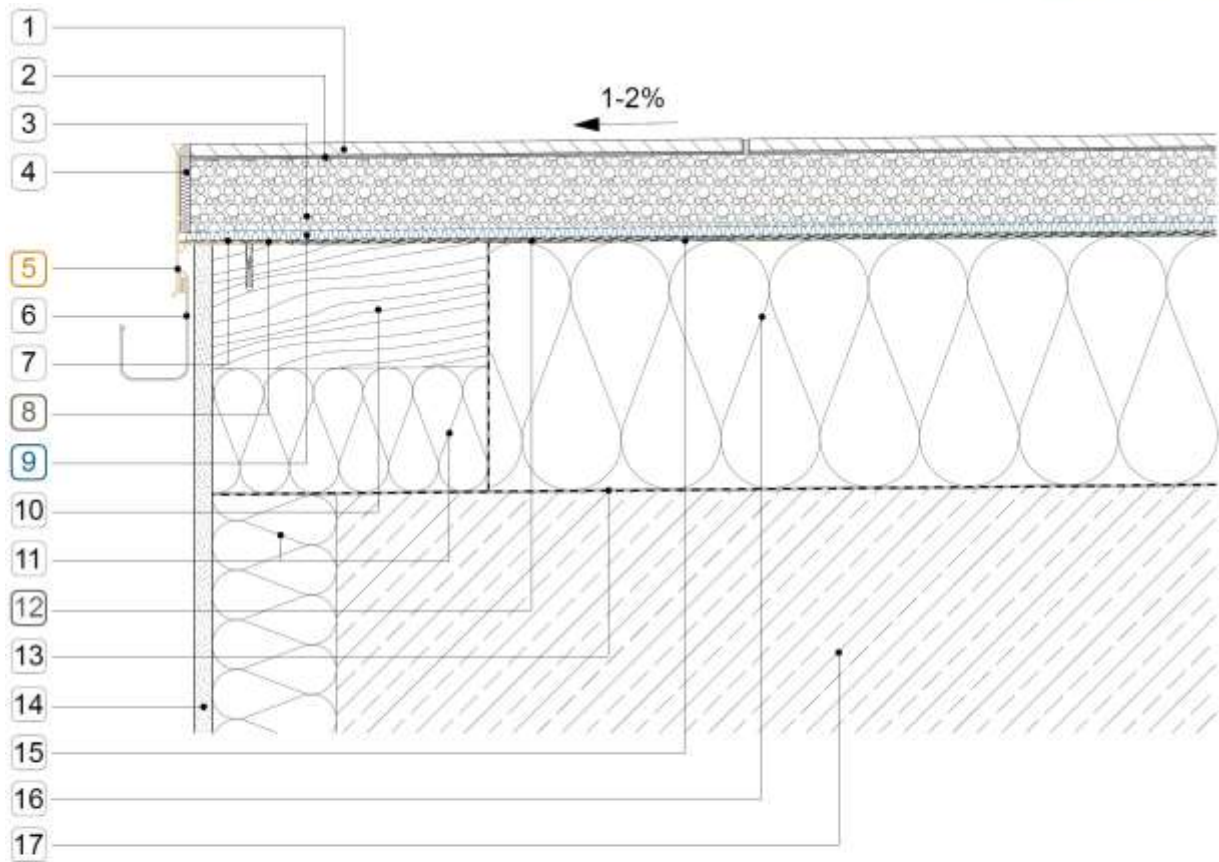
1. Fliesen, Platten oder Natursteinbelag
2. Dünnbettmörtel bzw. Kontaktschicht
3. wasserdurchlässige Lastverteilschicht aus zementären Drainmörtel (Werk trockenmörtel mit mind. 50 mm Höhe)
4. HydraDrain® MDM 7 Multi Drainagematte (7 mm)
5. Trennlage, z. B. PE-Folie 0.2 mm
6. DimaSeal® FLK-1K / ABV 150 als geprüftes Flüssig-Kunststoff Abdichtungssystem (nach DIN 18195)
7. Trennlage, z. B. Vlieskaschierte SK-Bahn
8. Gefälledämmung, XPS oder EPS 035 DAA dh vollflächig auf dem Untergrund aufliegend mit einer Druckbelastung  $\geq 200\text{kPa}$ , verklebt
9. Dampfsperre
10. Stahlbetondecke

**M 1:5 / M 1:2**

**Festverlegte Beläge auf wasserdurchlässigen Estrichen z.B. zementäre Einkornestriche mit kapillarpassiven Flächendrainagen**  
 Randprofil mit Balkonrinnenkonstruktion-Direkteinhang der Balkonrinne

DATE 2.3.2.3.1

**BAUSYSTEME**  
 Mit Sicherheit innovativ.



**DATE 2.3.2.3.1**

Randprofil mit Balkonrinnenkonstruktion  
 Direkteinhang der Balkonrinne

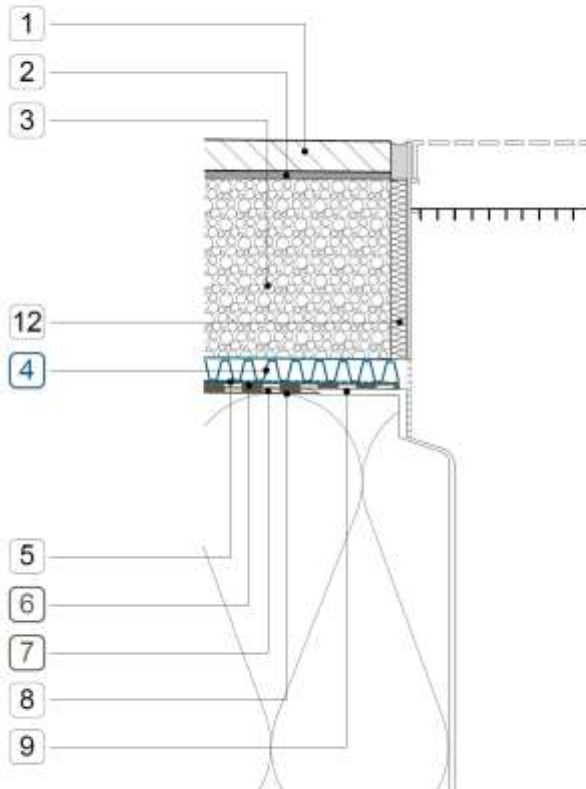
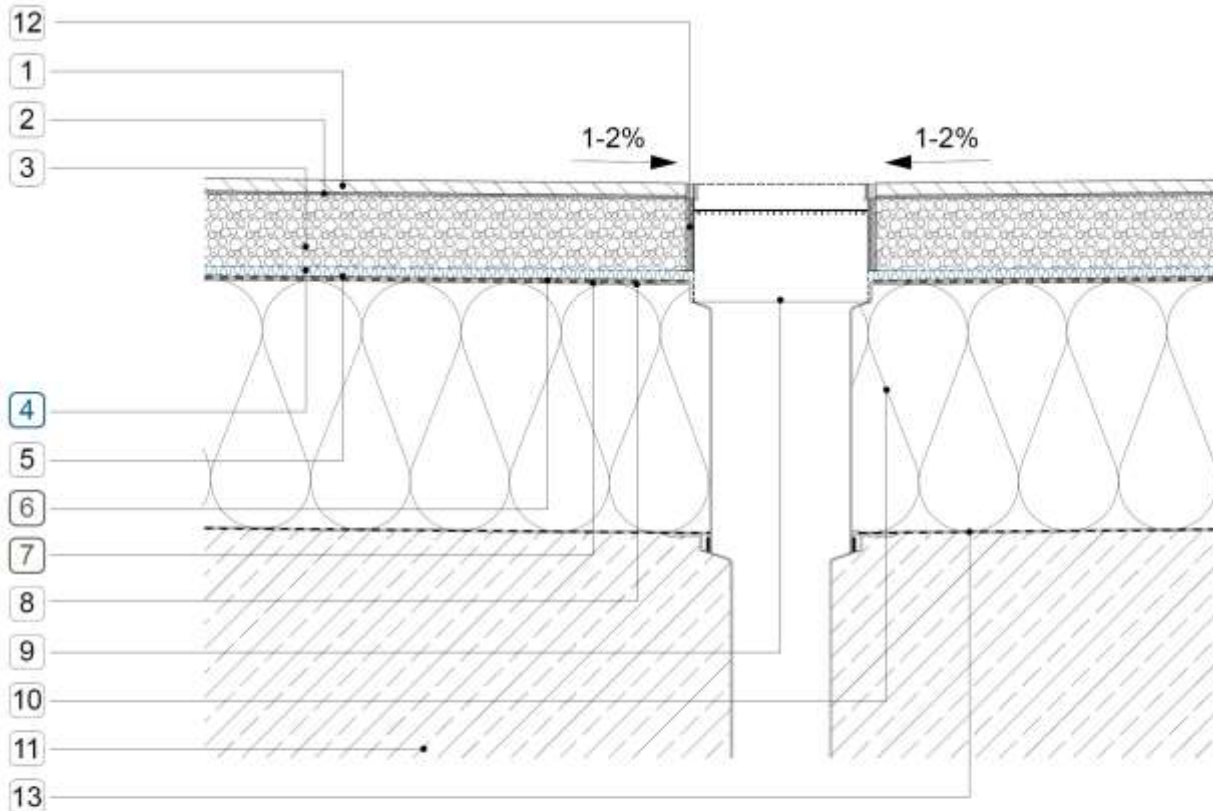
1. Fliesen, Platten oder Natursteinbelag
2. Dünnbettmörtel bzw. Kontaktschicht
3. wasserdurchlässige Lastverteilschicht aus zementären Drainmörtel (Werk trockenmörtel mit mind. 50 mm Höhe)
4. Randdämmstreifen mit SK-Fuß
5. **RabaFin®** DRP 41 Drain Randprofil
6. Balkonrinne
7. Trennlage, z. B. PE-Folie 0.2 mm
8. **DimaSeal®** ABV 150
9. **HydraDrain®** MDM 7 Multi Drainagematte (7 mm)
10. Kantholz als Randbohle
11. Dämmung
12. **DimaSeal®** FLK-1K / ABV 150 als geprüftes Flüssig-Kunststoff Abdichtungssystem (nach DIN 18195)
13. Dampfsperre
14. Putz
15. Trennlage, z. B. Vlieskaschierte SK-Bahn
16. Gefälledämmung, XPS oder EPS 035 DAA dh vollflächig auf dem Untergrund aufliegend mit einer Druckbelastung  $\geq 200\text{kPa}$ , verklebt
17. Stahlbetondecke

**M 1:5 / M 1:2**

**Festverlegte Beläge auf wasserdurchlässigen Estrichen z.B. zementäre Einkornestriche mit kapillarpassiven Flächendrainagen**  
 Bodenablauf mit zweiter Entwässerungsebene

DATE 2.3.2.5.1

**BAUSYSTEME**  
 Mit Sicherheit innovativ.

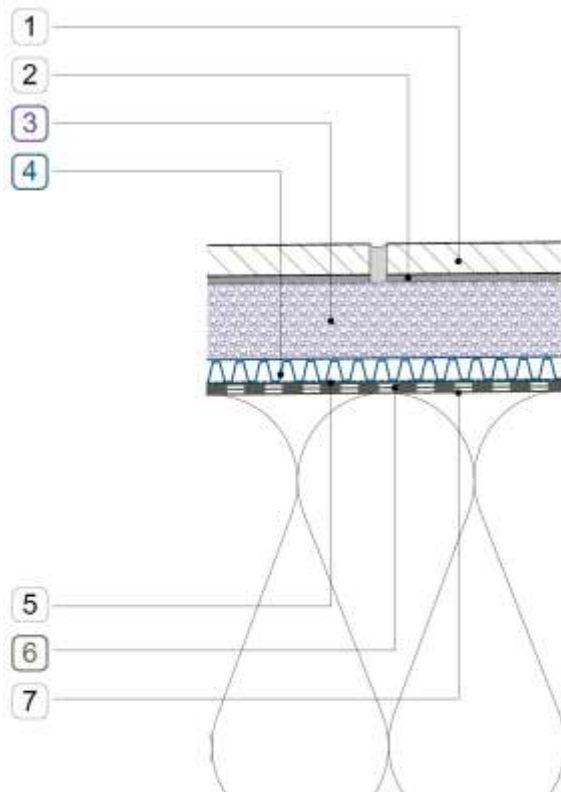
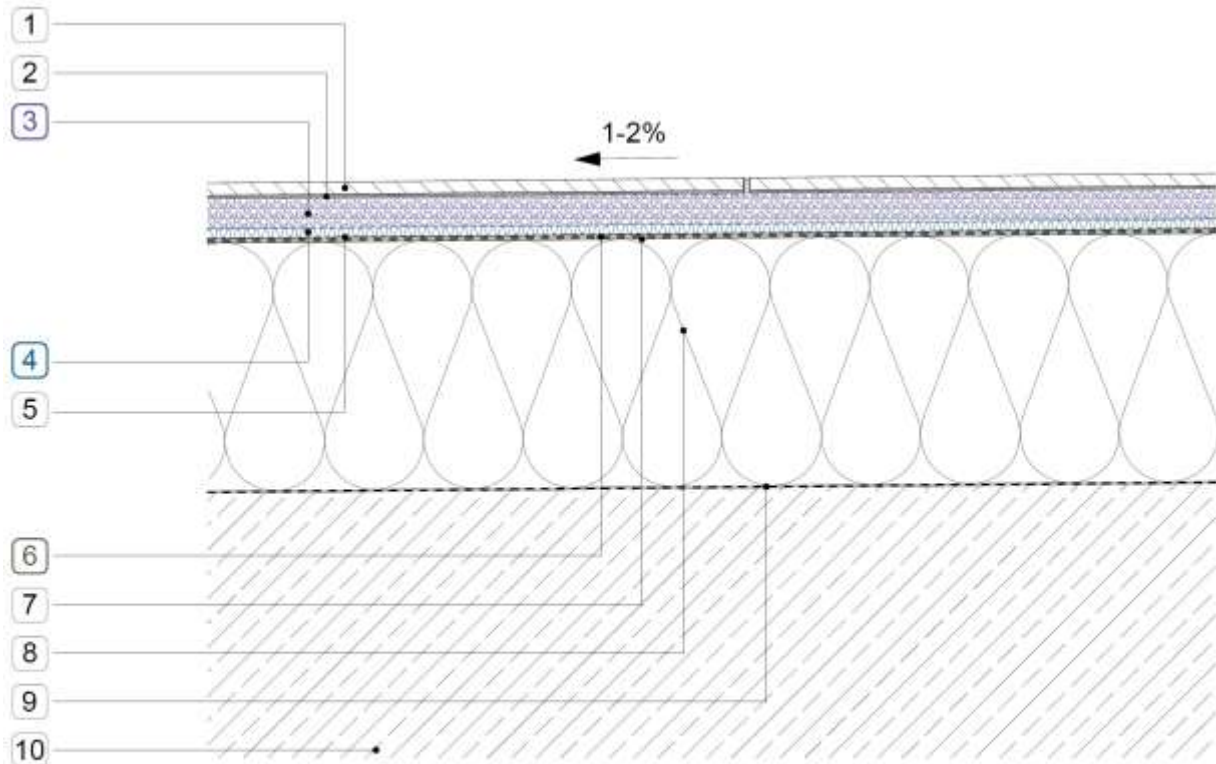


**DATE 2.3.2.5.1**

Bodenablauf mit zweiter Entwässerungsebene

1. Fliesen, Platten oder Natursteinbelag
2. Dünnbettmörtel bzw. Kontaktschicht
3. wasserdurchlässige Lastverteilschicht aus zementären Drainmörtel (Werk trockenmörtel mit mind. 50 mm Höhe)
4. **HydraDrain<sup>®</sup>** MDM 7 Multi Drainagematte (7 mm)
5. Trennlage, z. B. PE-Folie 0,2 mm
6. DimaSeal<sup>®</sup> BMV 400
7. DimaSeal<sup>®</sup> FLK-1K / BMV 400 als geprüftes Flüssig-Kunststoff Abdichtungssystem (nach DIN 18195)
8. Trennlage, z. B. Vlieskaschierte SK-Bahn
9. Bodeneinlauf
10. Gefälledämmung, XPS oder EPS 035 DAA dh vollflächig auf dem Untergrund aufliegend mit einer Druckbelastung  $\geq 200\text{kPa}$ , verklebt
11. Stahlbetondecke
12. Randdämmstreifen mit SK-Fuß
13. Dampfsperre





**Date 2.3.3.1.1**

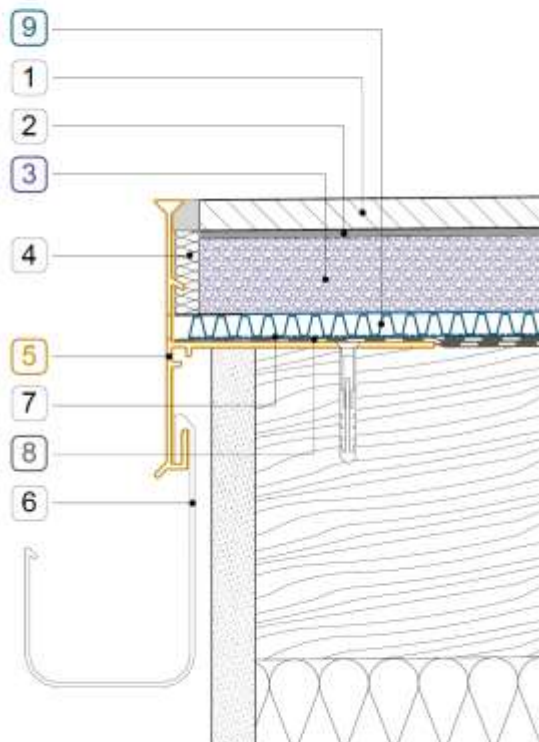
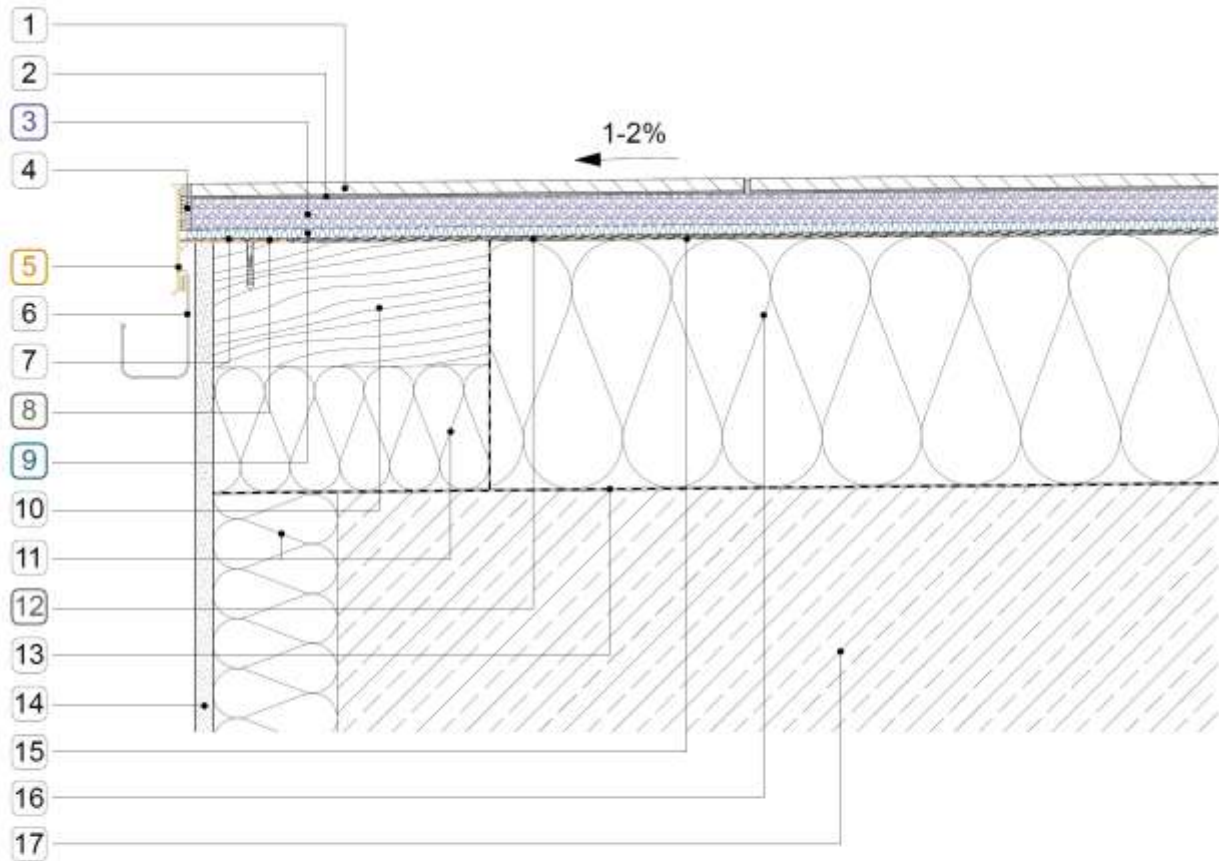
Mittiger Schichtenaufbau mit z.B. 10mm Feinsteineugfliesen

1. Fliesen, Platten oder Natursteinbelag
2. Dünnbettmörtel bzw. Kontaktschicht
3. **MortaColl<sup>®</sup>** EPH 100 / DRK 2-3  
wasserdurchlässige Lastverteilungsschicht  
aus dünn-schichtgem Einkommörtelsystem  
(mind. 20 mm)
4. **HydraDrain<sup>®</sup>** MDM 7  
Multi Drainagematte (7 mm)
5. Trennlage, z. B. PE-Folie 0.2 mm
6. **DimaSeal<sup>®</sup>** FLK-1K / ABV 150  
als geprüftes Flüssig-Kunststoff  
Abdichtungssystem (nach DIN 18195)
7. Trennlage, z. B. Vlieskaschierte SK-Bahn
8. Gefälledämmung, XPS oder EPS 035 DAA dh  
vollflächig auf dem Untergrund aufliegend  
mit einer Druckbelastung  $\geq 200\text{kPa}$ , verklebt
9. Dampfsperre
10. Stahlbetondecke

DATE 2.3.3.3.1

**Festverlegte Beläge auf wasserdurchlässigen Dünn-Estrichen**  
 Randprofil mit Balknrinnenkonstruktion-Direkteinhang der Balknrinne

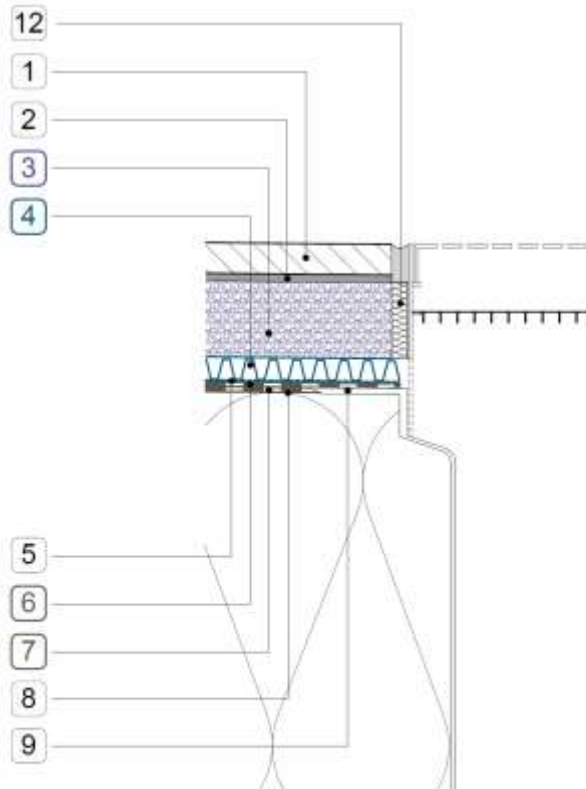
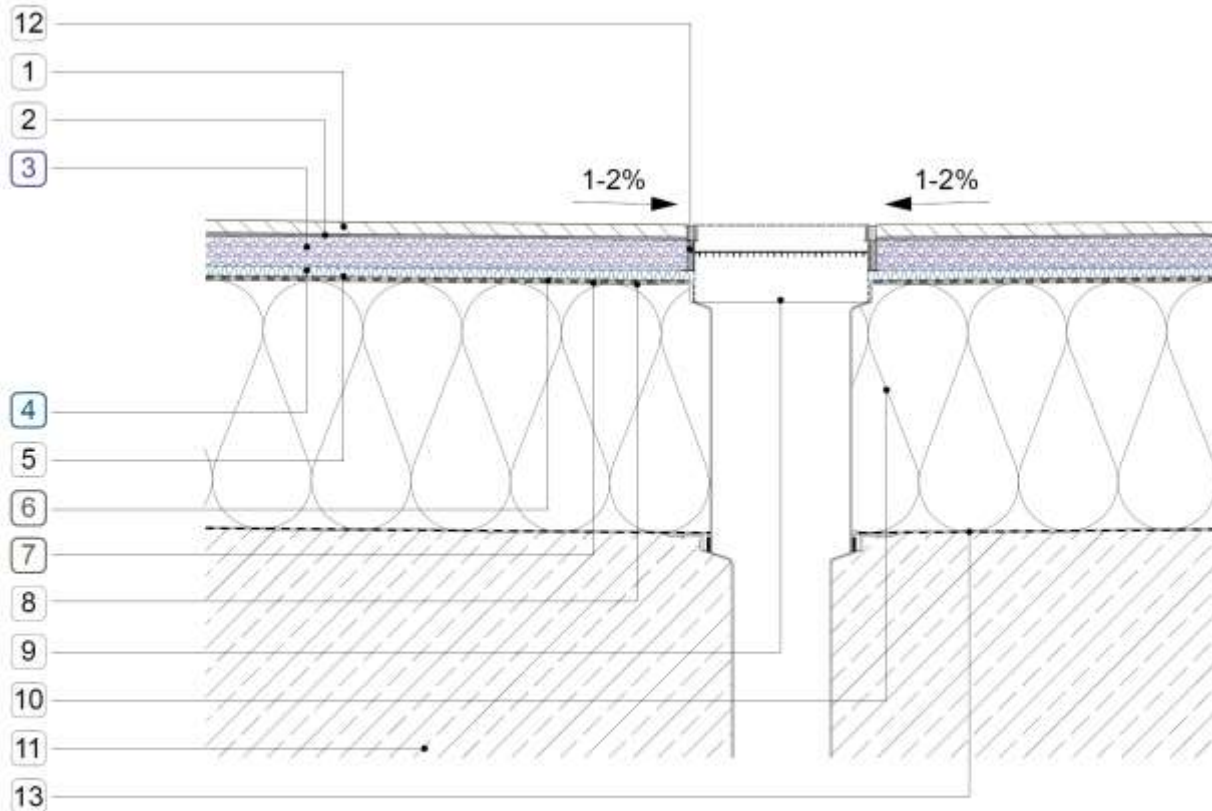
**BAUSYSTEME**  
 Mit Sicherheit innovativ.



**DATE 2.3.3.3.1**

**Randprofil mit Balknrinnenkonstruktion  
 Direkteinhang der Balknrinne**

1. Fliesen, Platten oder Natursteinbelag
2. Dünnbettmörtel bzw. Kontaktschicht
3. MortaColl® EPH 100 / DRK 2-3  
 wasserdurchlässige Lastverteilungsschicht  
 aus dünn-schichtgem Einkommörtelsystem  
 (mind. 20 mm)
4. Randdämmstreifen mit SK-Fuß
5. RabaFin® DRP 41 Drain Randprofil
6. Balknrinne
7. Trennlage, z. B. PE-Folie 0.2 mm
8. DimaSeal® ABV 150
9. HydraDrain® MDM 7  
 Multi Drainagematte (7 mm)
10. Kantholz als Randbohle
11. Dämmung
12. DimaSeal® FLK-1K / ABV 150  
 als geprüftes Flüssig-Kunststoff  
 Abdichtungssystem (nach DIN 18195)
13. Dampfsperre
14. Putz
15. Trennlage, z. B. Vlieskaschierte SK-Bahn
16. Gefälledämmung, XPS oder EPS 035 DAA dh  
 vollflächig auf dem Untergrund aufliegend  
 mit einer Druckbelastung  $\geq 200\text{kPa}$ , verklebt
17. Stahlbetondecke



**DATE 2.3.3.5.1**

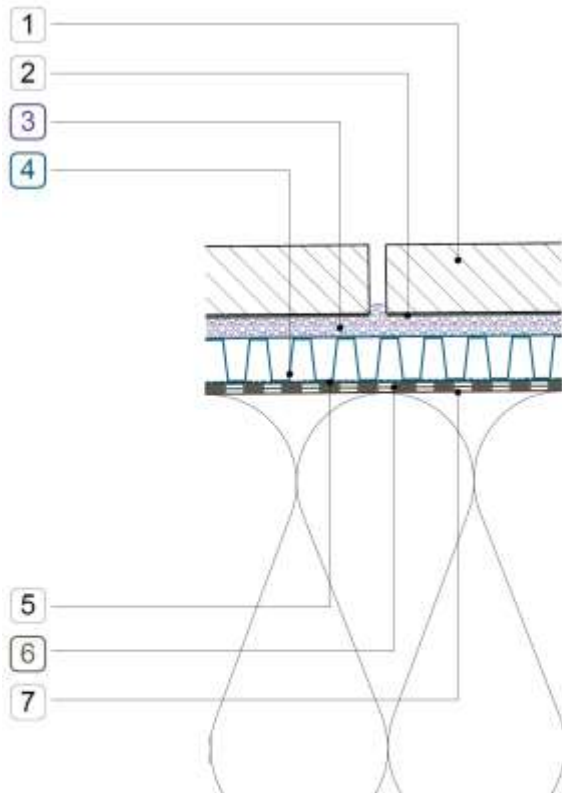
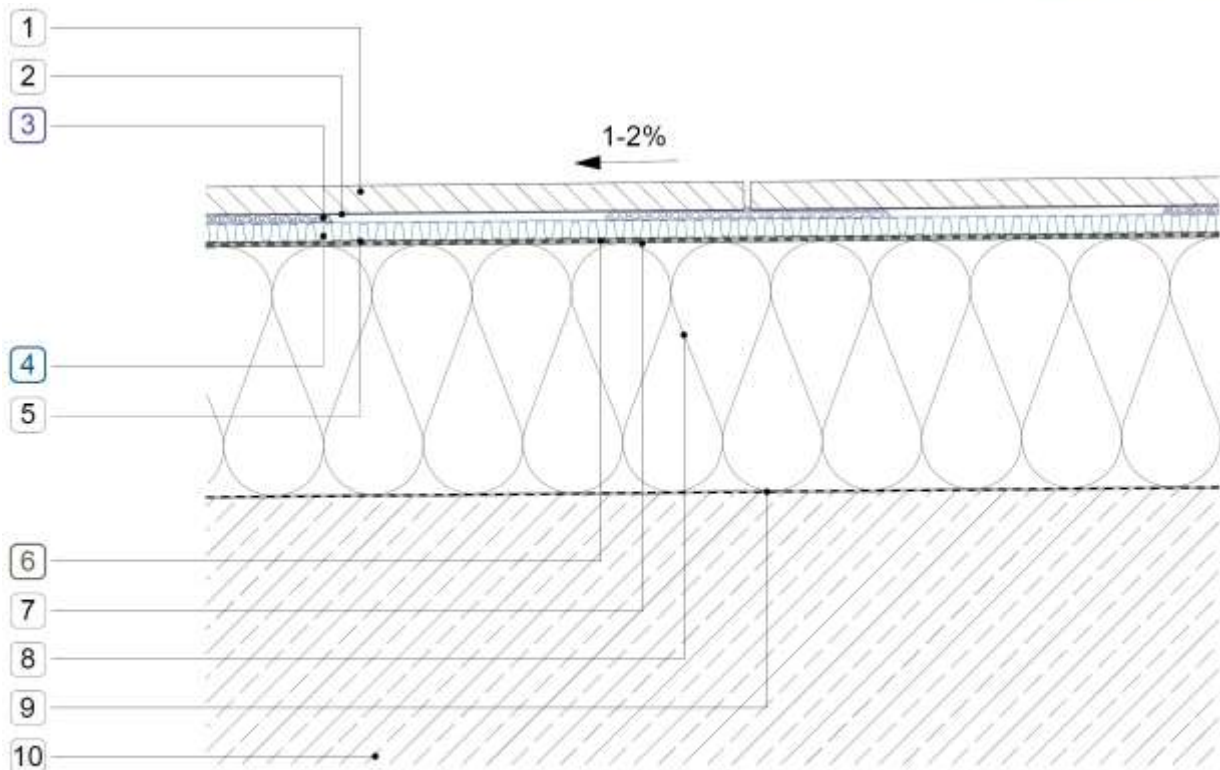
Bodenablauf mit zweiter Entwässerungsebene

1. Fliesen, Platten oder Natursteinbelag
2. Dünnbettmörtel bzw. Kontaktschicht
3. MortaColl® EPH 100 / DRK 2-3  
wasserdurchlässige Lastverteilungsschicht  
aus dünn-schichtigem Einkornmörtelsystem  
(mind. 20 mm)
4. HydraDrain® MDM 7  
Multi Drainagematte (7 mm)
5. Trennlage, z. B. PE-Folie 0.2 mm
6. DimaSeal® BMV 400
7. DimaSeal® FLK-1K / BMV 400  
als geprüftes Flüssig-Kunststoff  
Abdichtungssystem (nach DIN 18195)
8. Trennlage, z. B. Vlieskaschierte SK-Bahn
9. Bodeneinlauf
10. Gefälledämmung, XPS oder EPS 035 DAA dh  
vollflächig auf dem Untergrund aufliegend  
mit einer Druckbelastung  $\geq 200\text{kPa}$ , verklebt
11. Stahlbetondecke
12. Randdämmstreifen mit SK-Fuß
13. Dampfsperre



**DATE 2.3.4.1.1**

**Punktweise fixiert gelagerte Beläge mit Drainmörtel**  
Mittiger Schichtenaufbau mit z.B. 20mm Naturwerksteinplatten / bzw. stranggepresste Platten



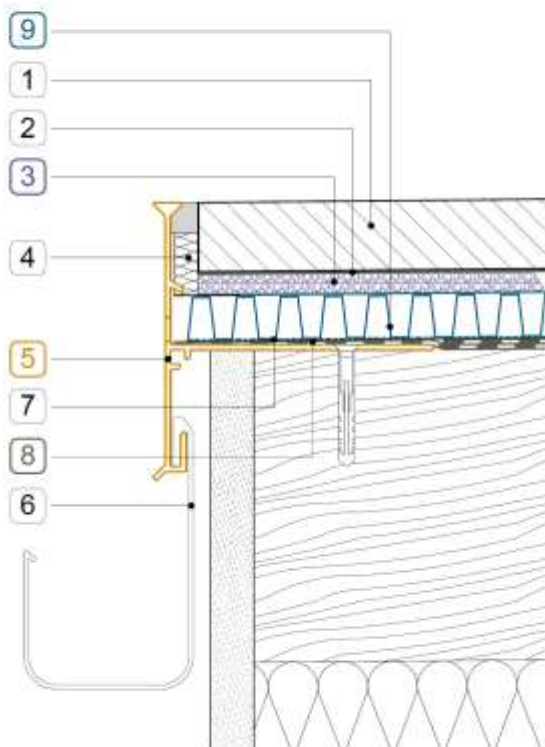
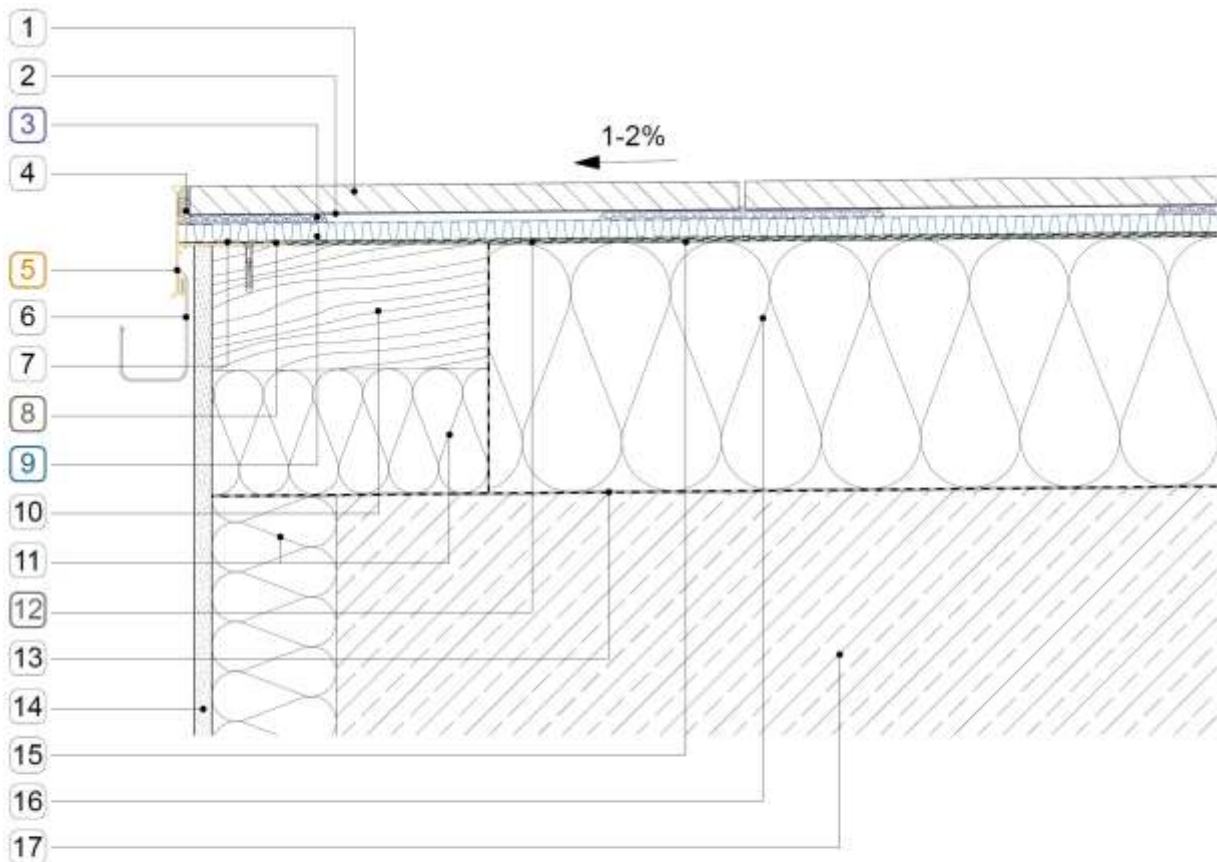
**Date 2.3.4.1.1**

Mittiger Schichtenaufbau mit z.B. 20mm Naturwerksteinplatten / bzw. stranggepresste Platten

1. Platten Naturstein / Keramische Platten  
offene Schattenfuge oder mit geeignetem elastischen Dichtstoff schließen
2. Kontaktschicht mit unterseitiger Haftspachtelung / geeigneter Dünnbettkleber
3. wasserdurchlässiger Spezialklebemörtel / Spezialdrainmörtel z.B. *MortaColl*<sup>®</sup> EPH 100 / DRK 2-3
4. *HydraDrain*<sup>®</sup> MDM 13  
Multi Drainagematte (13 mm)
5. Trennlage, z. B. PE-Folie 0,2 mm
6. *DimaSeal*<sup>®</sup> FLK-1K / ABV 150  
als geprüftes Flüssig-Kunststoff Abdichtungssystem (nach DIN 18195)
7. Trennlage, z. B. Vlieskaschierte SK-Bahn
8. Gefälledämmung, XPS oder EPS 035 DAA dh vollflächig auf dem Untergrund aufliegend mit einer Druckbelastung  $\geq 200\text{kPa}$ , verklebt
9. Dampfsperre
10. Stahlbetondecke

DATE 2.3.4.3.1

**Punktweise fixiert gelagerte Beläge mit Drainmörtel**  
Randprofil mit Balkonrinnenkonstruktion-Direkteinhang der Balkonrinne



**DATE 2.3.4.3.1**

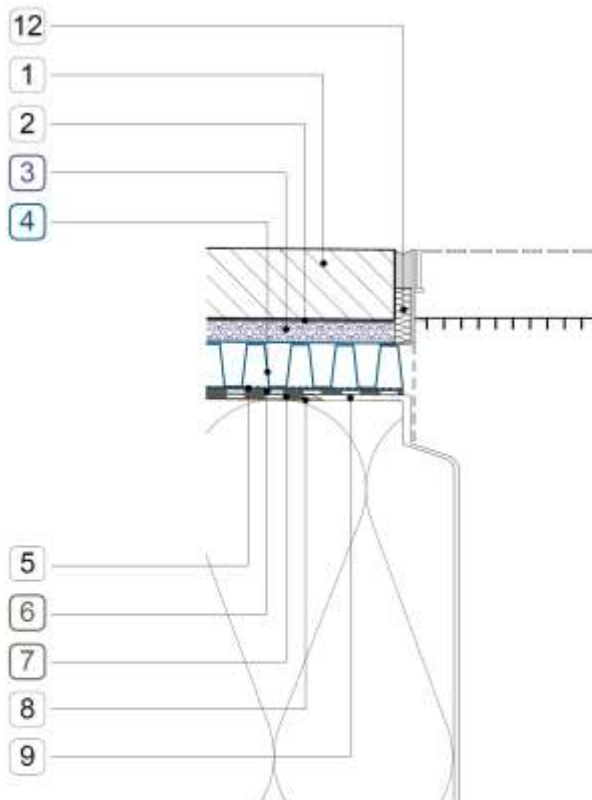
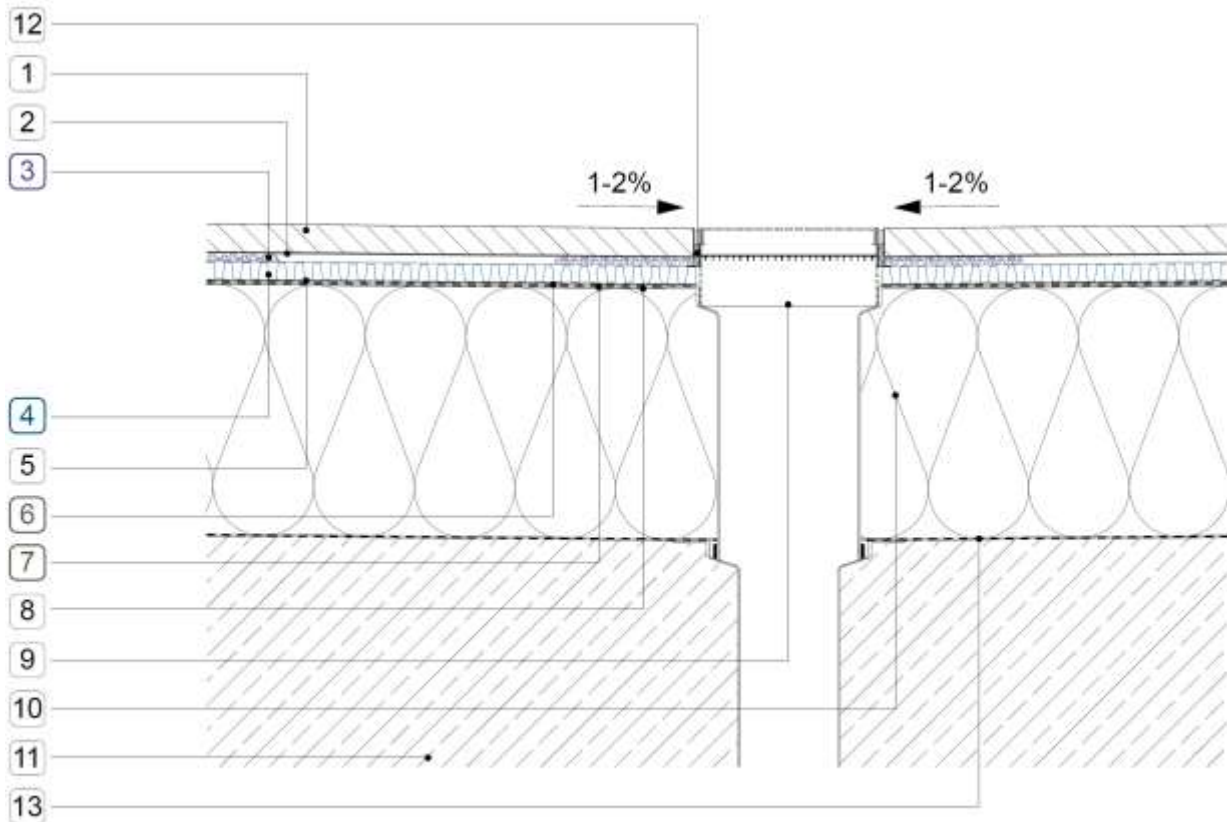
**Randprofil mit Balkonrinnenkonstruktion  
Direkteinhang der Balkonrinne**

1. Platten Naturstein / Keramische Platten offene Schattenfuge oder mit geeignetem elastischen Dichtstoff schließen
2. Kontaktschicht mit unterseitiger Haftspachtelung / geeigneter Dünnbettkleber
3. wasserdurchlässiger Spezialklebemörtel / Spezialdrainmörtel z.B. MortaColl® EPH 100 / DRK 2-3
4. Randdämmstreifen mit SK-Fuß
5. RabaFin® DRP 41 Drain Randprofil
6. Balkonrinne
7. Trennlage, z. B. PE-Folie 0.2 mm
8. DimaSeal® ABV 150
9. HydraDrain® MDM 13 Multi Drainagematte (13 mm)
10. Kantholz als Randbohle
11. Dämmung
12. DimaSeal® FLK-1K / ABV 150 als geprüftes Flüssig-Kunststoff Abdichtungssystem (nach DIN 18195)
13. Dampfsperre
14. Putz
15. Trennlage, z. B. Vlieskaschierte SK-Bahn
16. Gefälledämmung, XPS oder EPS 035 DAA dh vollflächig auf dem Untergrund aufliegend mit einer Druckbelastung  $\geq 200\text{kPa}$ , verklebt
17. Stahlbetondecke

DATE 2.3.4.5.1

**Punktweise fixiert gelagerte Beläge mit Drainmörtel**  
Bodenablauf mit zweiter Entwässerungsebene

**BAUSYSTEME**  
Mit Sicherheit innovativ.



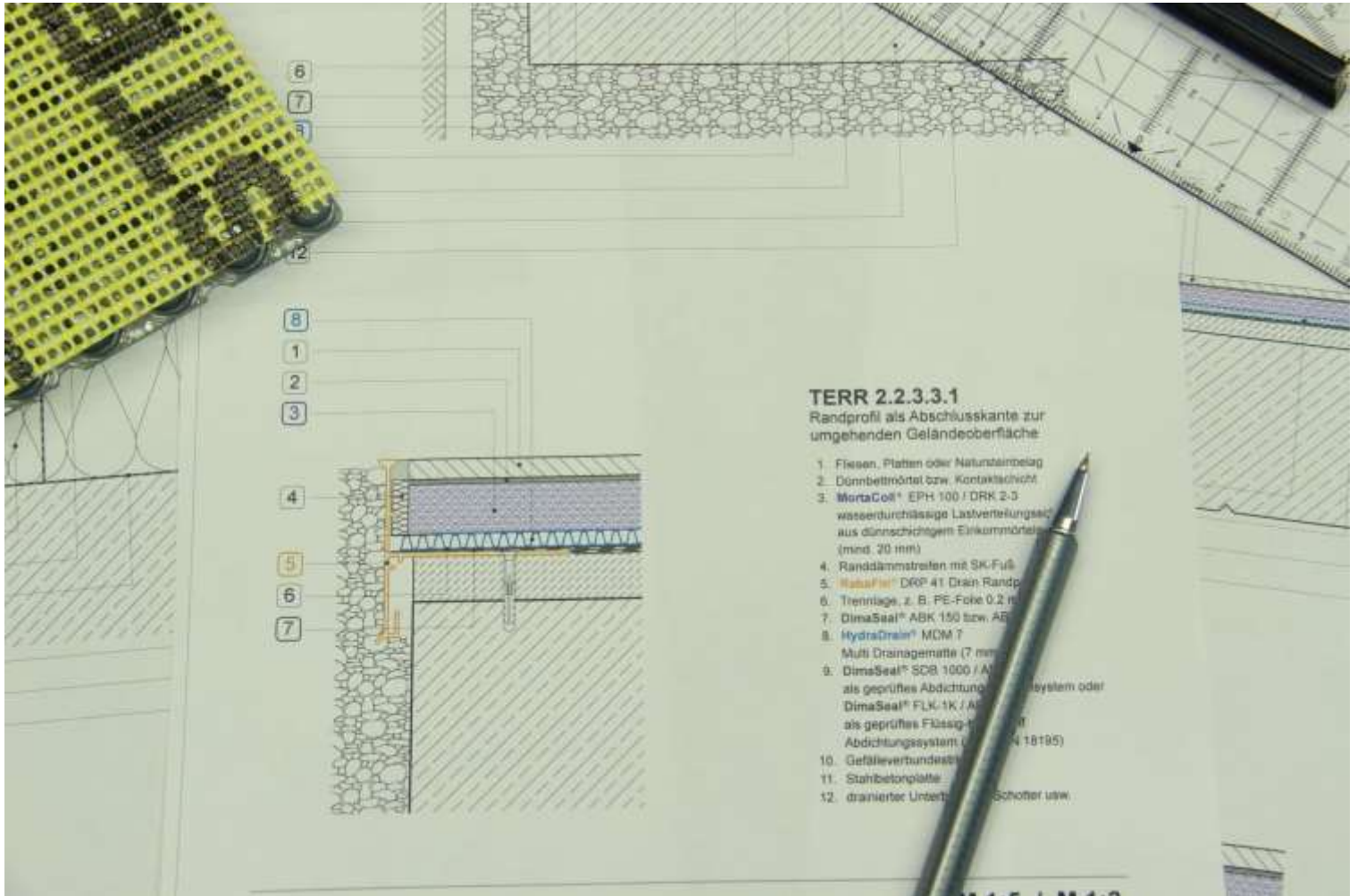
**DATE 2.3.4.5.1**

**Bodenablauf mit zweiter Entwässerungsebene**

1. Platten Naturstein / Keramische Platten  
offene Schattenfuge oder mit geeignetem elastischen Dichtstoff schließen
2. Kontaktschicht mit unterseitiger Haftspachtelung / geeigneter Dünnbettkleber
3. wasserdurchlässiger Spezialklebemörtel / Spezialdrainmörtel z.B. MortaColl® EPH 100 / DRK 2-3
4. HydraDrain® MDM 13  
Multi Drainagematte (13 mm)
5. Trennlage, z. B. PE-Folie 0.2 mm
6. DimaSeal® BMV 400
7. DimaSeal® FLK-1K / BMV 400  
als geprüftes Flüssig-Kunststoff Abdichtungssystem (nach DIN 18195)
8. Trennlage, z. B. Vlieskaschierte SK-Bahn
9. Bodeneinlauf
10. Gefälledämmung, XPS oder EPS 035 DAA dh vollflächig auf dem Untergrund aufliegend mit einer Druckbelastung  $\geq 200\text{kPa}$ , verklebt
11. Stahlbetondecke
12. Randdämmstreifen mit SK-Fuß
13. Dampfsperre

M 1:5 / M 1:2





## Terrassen - erdberührt (TERR)



# Inhaltsverzeichnis

Seite

## **2.2.1. Selbstliegende, lose verlegte Beläge z.B. auf 3-5mm Splitt mit kapillarpassiven**

### **Flächendrainagen**

#### 2.2.1.1. Regelaufbau

2.2.1.1.1. Mittiger Regel - Schichtaufbau mit z.B. 35mm keramischen Platten .....32

#### 2.2.1.3. Randabschluss - Randprofil mit Balkonrinnenkonstruktion

2.2.1.3.1. Randprofil mit Balkonrinnenkonstruktion - Direkteinhang der Balkonrinne.....33

## **2.2.2. Festverlegte Beläge auf wasserdurchlässigen Estrichen z.B. zementäre Einkornestriche mit kapillarpassiven Flächendrainagen**

#### 2.2.2.1. Regelaufbau

2.2.2.1.1. Mittiger Schichtaufbau mit z.B. 20mm Naturwerksteinplatten.....34

#### 2.2.2.3. Randabschluss - Randprofil mit Balkonrinnenkonstruktion

2.2.2.3.1. Randprofil mit Balkonrinnenkonstruktion - Direkteinhang der Balkonrinne.....35

## **2.2.3. Festverlegte Beläge auf wasserdurchlässigen Dünn-Estrichen z.B. Spezial Kunststoff Einkornestriche mit kapillarpassiven Flächendrainagen**

#### 2.2.3.1. Regelaufbau

2.2.3.1.1. Mittiger Schichtaufbau mit z.B. 10mm Feinsteinzeugfliesen.....36

#### 2.2.3.3. Randabschluss - Randprofil mit Balkonrinnenkonstruktion

2.2.3.3.1. Randprofil mit Balkonrinnenkonstruktion - Direkteinhang der Balkonrinne .....37

## **2.2.4. Punktweise fixiert gelagerte Beläge mit zementären Drainmörtel**

#### 2.2.4.1. Regelaufbau

2.2.4.1.1. Mittiger Schichtaufbau mit z.B. 30mm Naturwerksteinplatten.....38

#### 2.2.4.3. Randabschluss - Randprofil mit Balkonrinnenkonstruktion

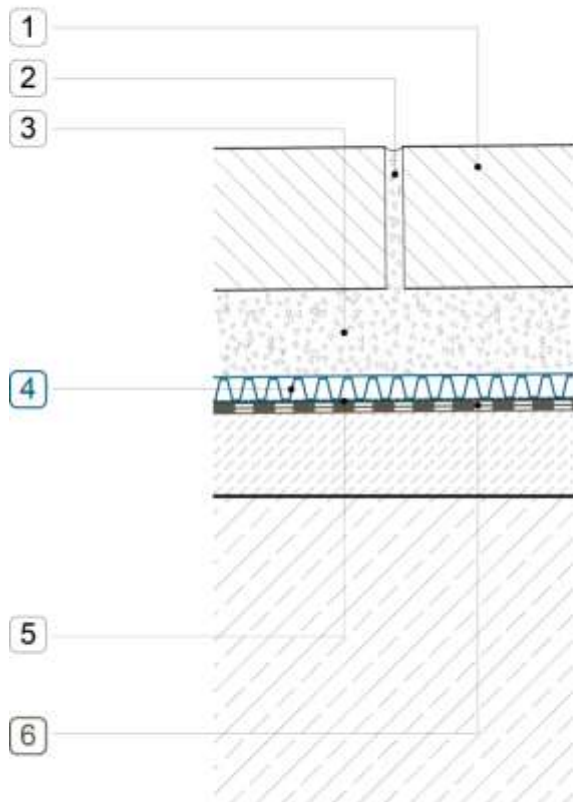
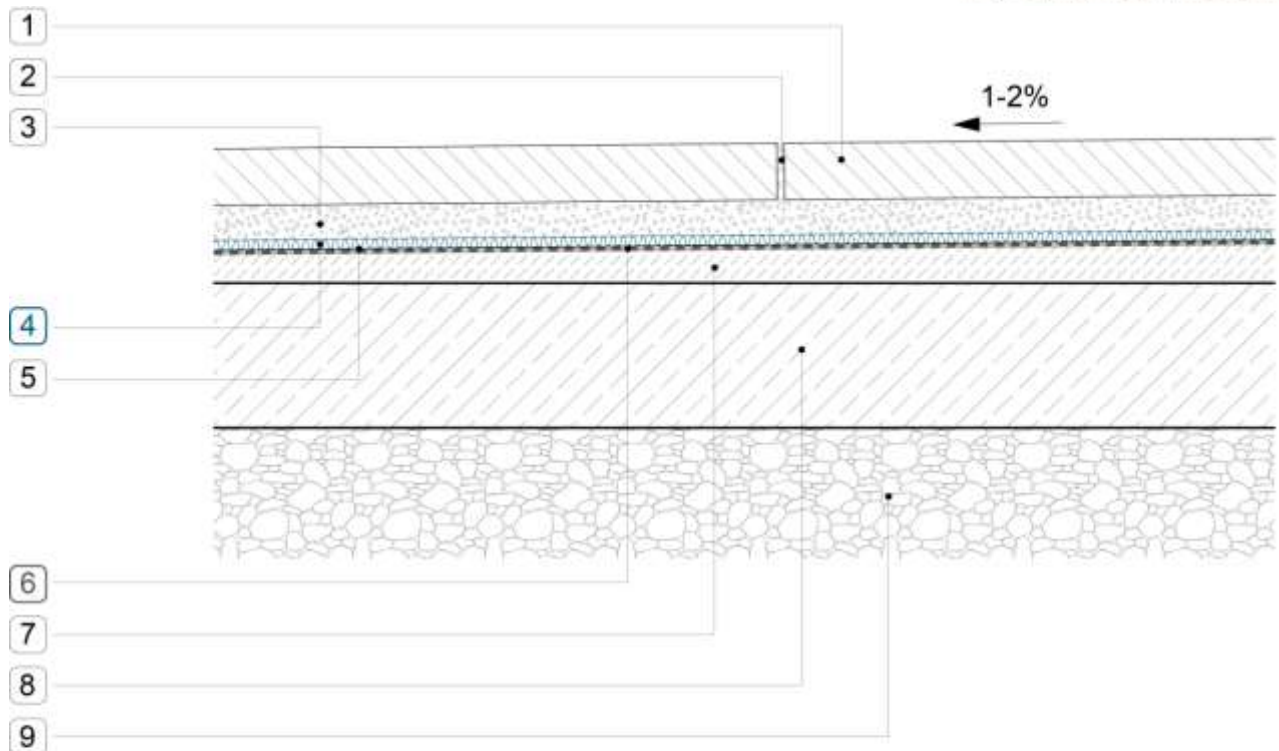
2.2.4.3.1. Randprofil mit Balkonrinnenkonstruktion - Direkteinhang der Balkonrinne.....39



**BAUSYSTEME**  
Mit Sicherheit innovativ.

**Selbstliegende, lose verlegte Beläge z.B. auf 3-5mm Splitt  
mit kapillarpassiven Flächendrainagen**  
Mittiger Regel - Schichtenaufbau mit z.B. 40mm Platten

**TERR 2.2.1.1.1**



**TERR 2.2.1.1.1**

Mittiger Regel - Schichtenaufbau  
mit z.B. 40mm Platten

1. Plattenbelag aus Natur- oder Betonwerkstein (z.B. 40mm Höhe)
2. Fuge Feinsplitt (z.B. 1-3mm)
3. Bettungsmaterial z.B. 3-5mm Splitt
4. **HydraDrain®** MDM 7 oder MDM 13 Multi Drainagematte (7mm oder 13mm)
5. Trennlage, z. B. PE-Folie 0.2 mm
6. **DimaSeal®** FLK-1K als geprüftes Flüssig-Kunststoff Abdichtungssystem (nach DIN 18195)
7. Gefälleverbundestrich
8. Stahlbetonplatte
9. drainierter Unterbau z.B. Schotter usw.



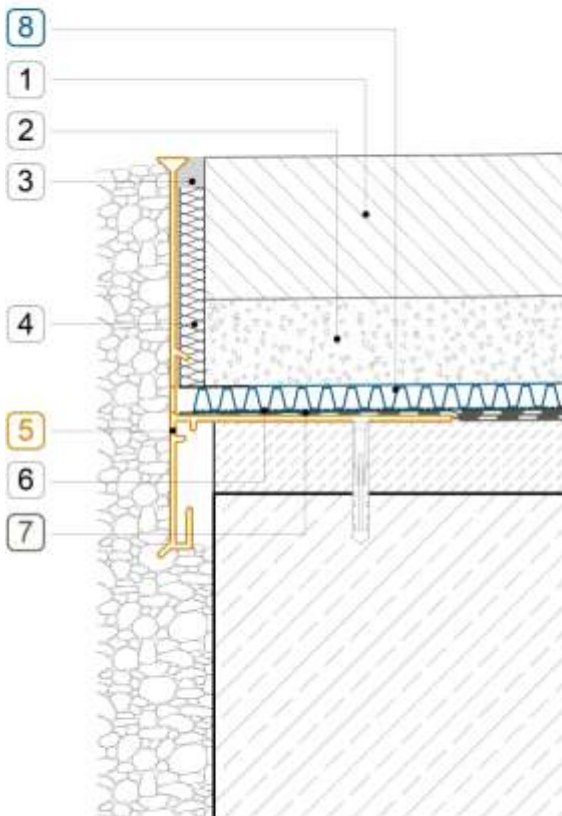
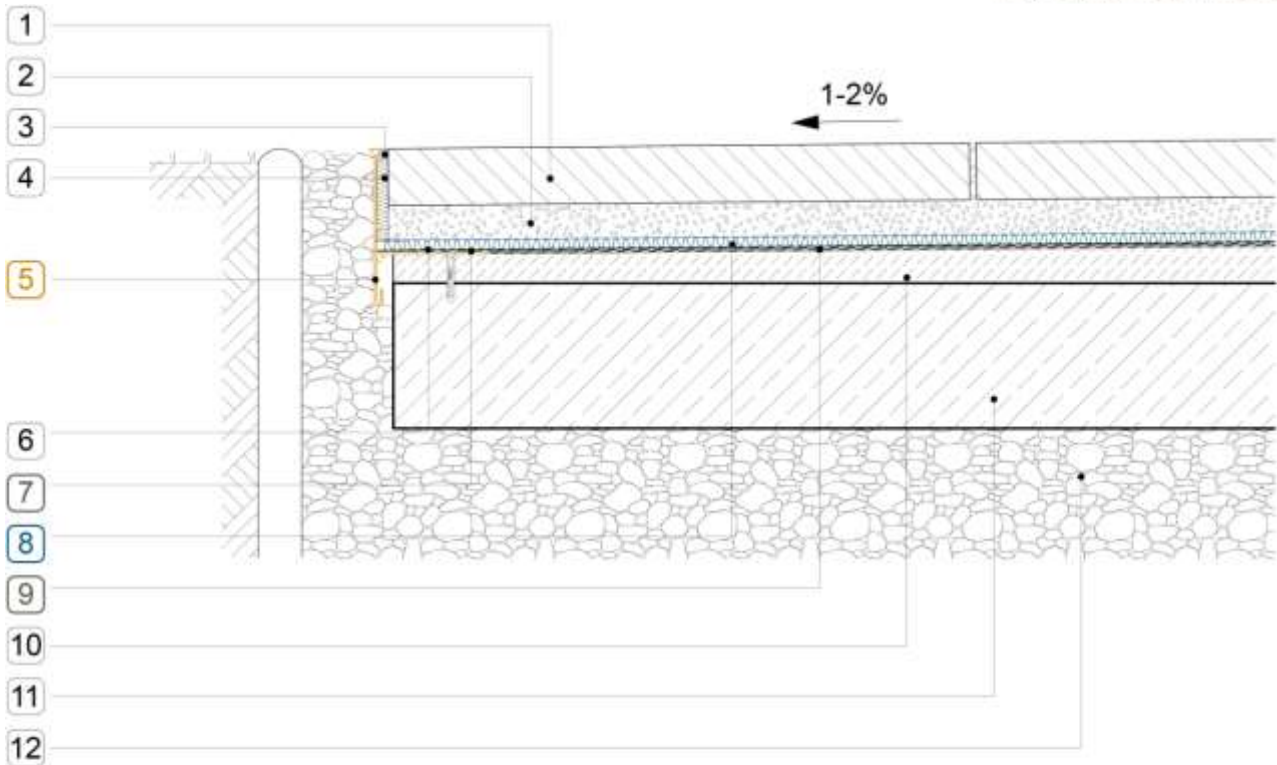
Selbstliegende, lose verlegte Beläge z.B. auf 3-5mm Splitt  
mit kapillarpassiven Flächendrainagen

Randprofil als Abschlusskante zur umgehenden Geländeoberfläche

BAUSYSTEME

Mit Sicherheit innovativ.

TERR 2.2.1.3.1



TERR 2.2.1.3.1

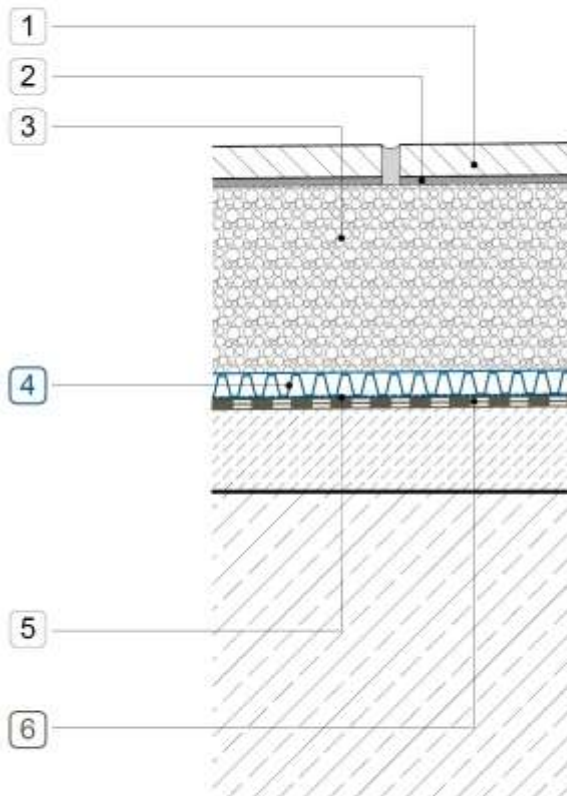
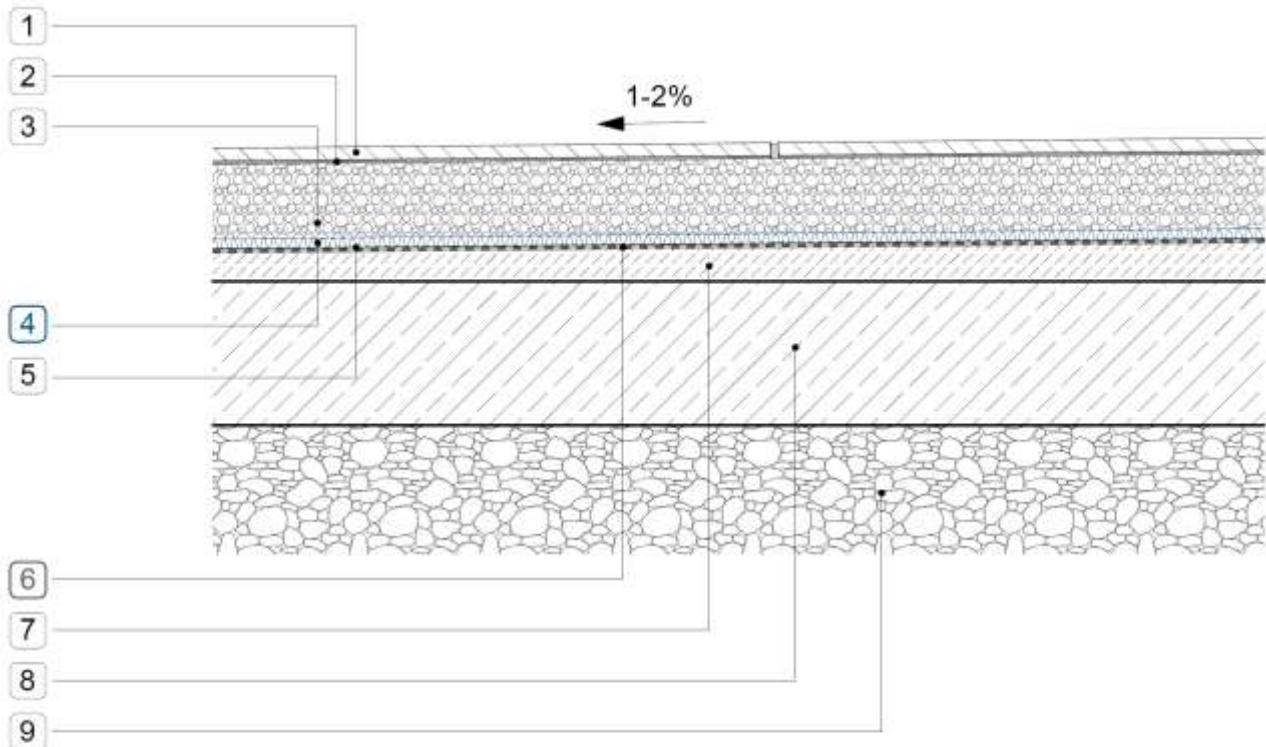
Randprofil als Abschlusskante zur umgehenden Geländeoberfläche

1. Plattenbelag aus Natur- oder Betonwerkstein (z. B. 40mm Höhe)
2. Bettungsmaterial z.B. 3-5mm Splitt
3. Silikonfuge
4. Randdämmstreifen mit SK-Fuß
5. **RabaFin**® DRP 71 Drain Randprofil
6. Trennlage, z. B. PE-Folie 0.2 mm
7. DimaSeal® ABV 150
8. **HydraDrain**® MDM 7 oder MDM 13 Multi Drainagematte (7mm oder 13mm)
9. DimaSeal® FLK-1K / ABV 150 als geprüftes Flüssig-Kunststoff Abdichtungssystem (nach DIN 18195)
10. Gefälleverbundestrich
11. Stahlbetonplatte
12. drainierter Unterbau z.B. Schotter usw.

**Festverlegte Beläge auf wasserdurchlässigen Estrichen z.B. zementäre  
Einkornestriche mit kapillarpassiven Flächendrainagen**  
Mittiger Schichtenaufbau mit z.B. 10mm Feinsteinzeugfliesen

**TERR 2.2.2.1.1**

**BAUSYSTEME**  
Mit Sicherheit innovativ.



**TERR 2.2.2.1.1**

Mittiger Schichtenaufbau mit z.B. 10mm Feinsteinzeugfliesen

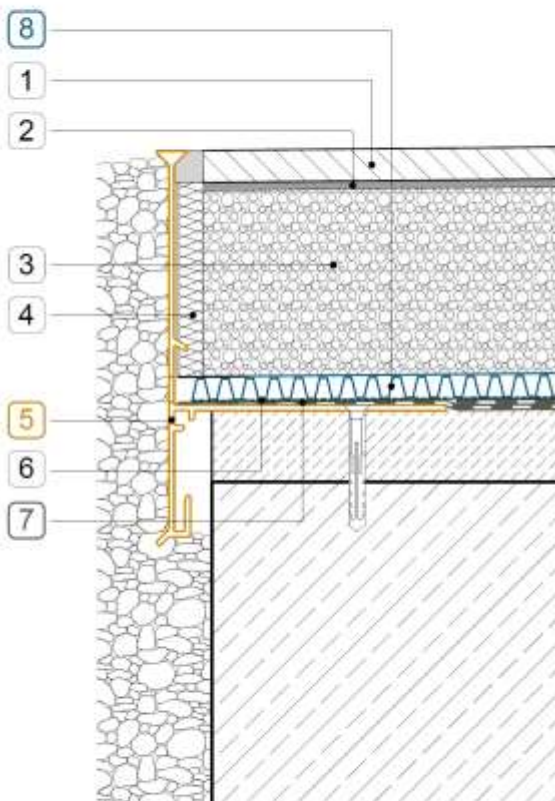
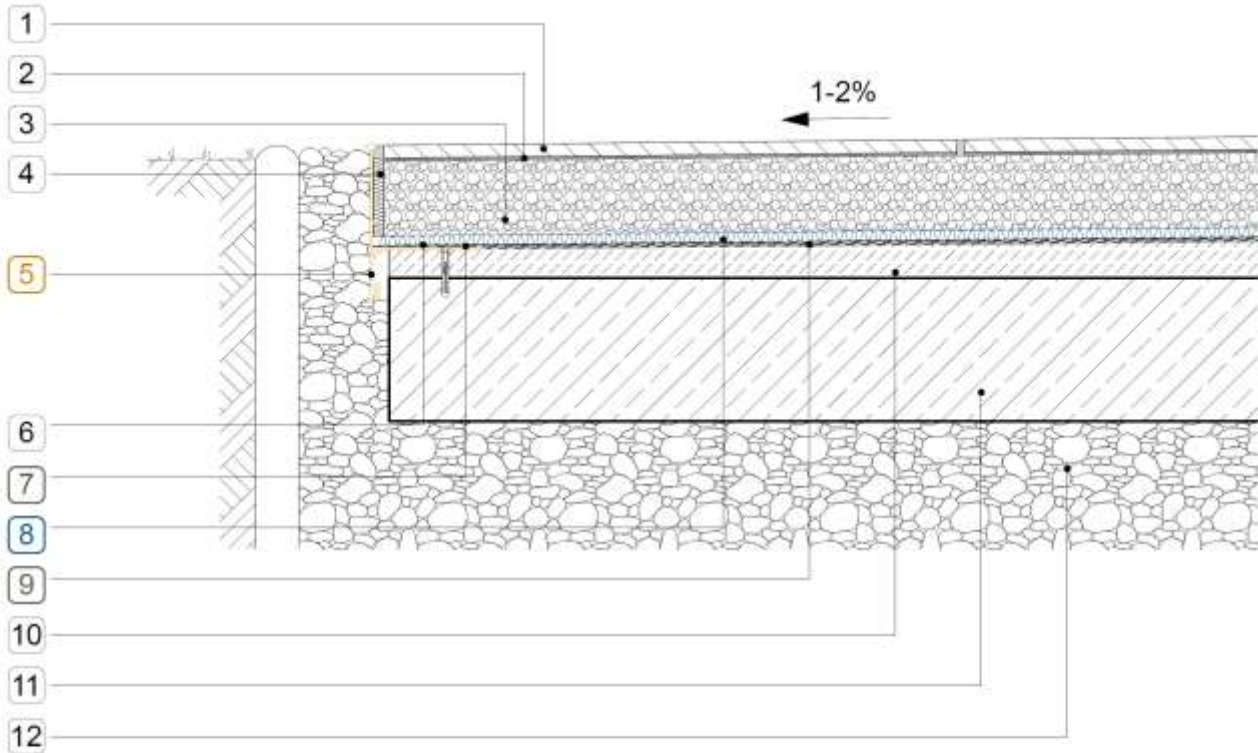
1. Fliesen, Platten oder Natursteinbelag
2. Dünnbettmörtel bzw. Kontaktschicht
3. wasserdurchlässige Lastverteilschicht aus zementären Drainmörtel (Werk trockenmörtel mit mind. 50 mm Höhe)
4. **HydraDrain®** MDM 7 Multi Drainagematte (7 mm)
5. Trennlage, z. B. PE-Folie 0.2 mm
6. **DimaSeal®** SDB 1000 / ABK 150 als geprüftes Abdichtungsbahnensystem oder **DimaSeal®** FLK-1K / ABV 150 als geprüftes Flüssig-Kunststoff Abdichtungssystem (nach DIN 18195)
7. Gefälleverbundestrich
8. Stahlbetonplatte
9. drainierter Unterbau z.B. Schotter usw.



**Festverlegte Beläge auf wasserdurchlässigen Estrichen z.B. zementäre  
Einkornestriche mit kapillarpassiven Flächendrainagen**  
Randprofil als Abschlusskante zur umgehenden Geländeoberfläche

**TERR 2.2.2.3.1**

**BAUSYSTEME**  
Mit Sicherheit innovativ.



**TERR 2.2.2.3.1**

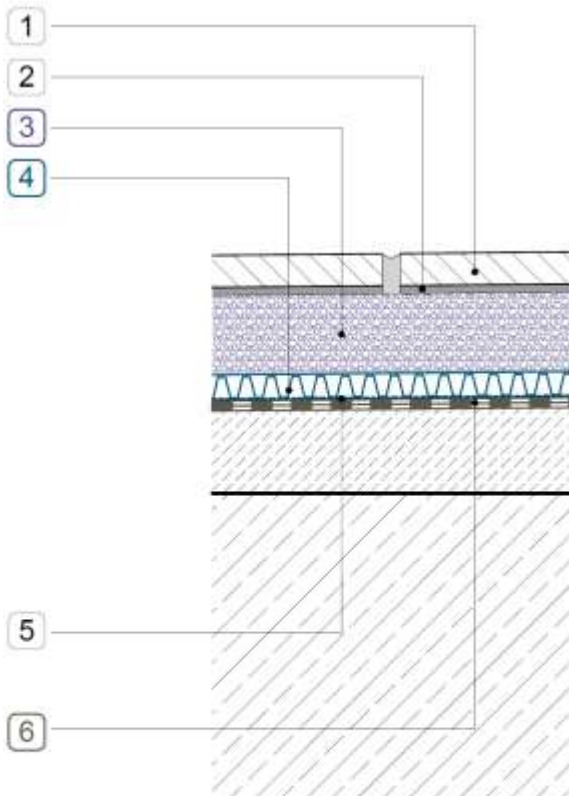
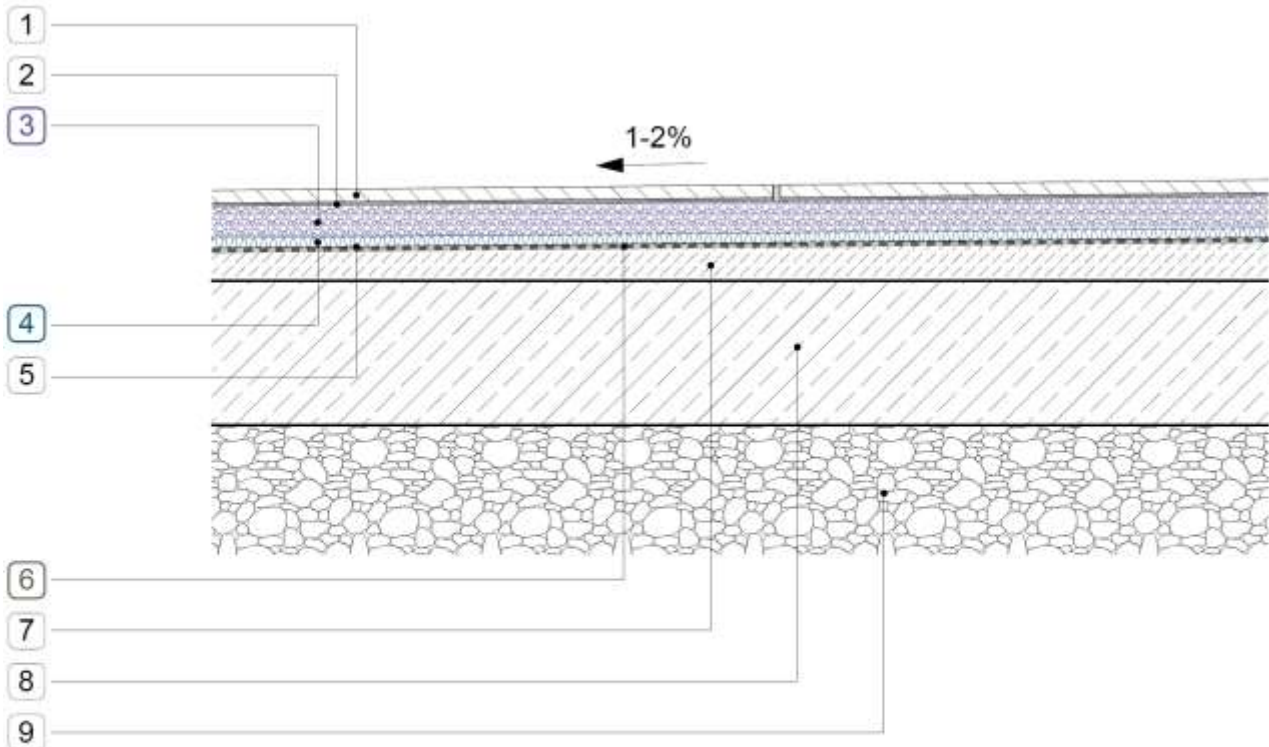
Randprofil als Abschlusskante zur umgehenden Geländeoberfläche

1. Fliesen, Platten oder Natursteinbelag
2. Dünnbettmörtel bzw. Kontaktschicht
3. wasserdurchlässige Lastverteilschicht aus zementären Drainmörtel (Werk trockenmörtel mit mind. 50 mm Höhe)
4. Randdämmstreifen mit SK-Fuß
5. **RabaFin®** DRP 41 Drain Randprofil
6. Trennlage, z. B. PE-Folie 0.2 mm
7. **DimaSeal®** ABK 150 bzw. ABV 150
8. **HydraDrain®** MDM 7 Multi Drainagematte (7 mm)
9. **DimaSeal®** SDB 1000 / ABK 150 als geprüftes Abdichtungsbahnensystem oder **DimaSeal®** FLK-1K / ABV 150 als geprüftes Flüssig-Kunststoff Abdichtungssystem (nach DIN 18195)
10. Gefälleverbundestrich
11. Stahlbetonplatte
12. drainierter Unterbau z.B. Schotter usw.



**TERR 2.2.3.1.1**

**Festverlegte Beläge auf wasserdurchlässigen Dünn-Estrichen**  
Mittiger Schichtenaufbau mit z.B. 10mm Feinsteinzeugfliesen



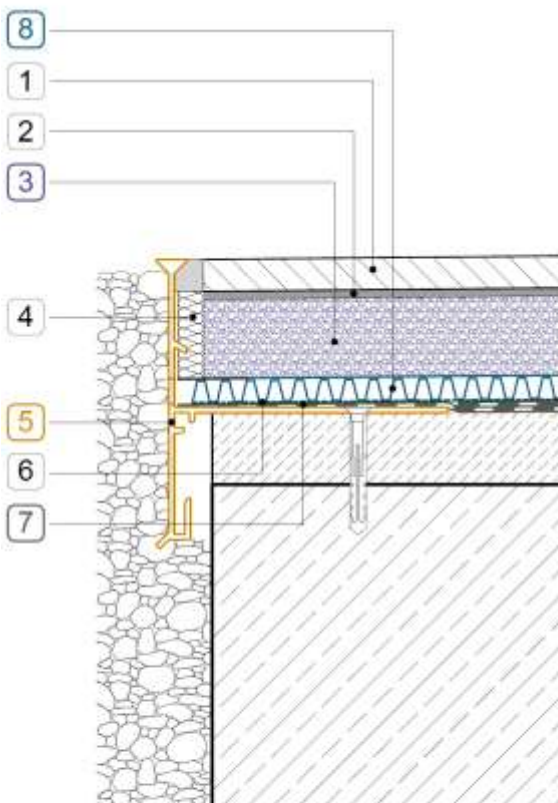
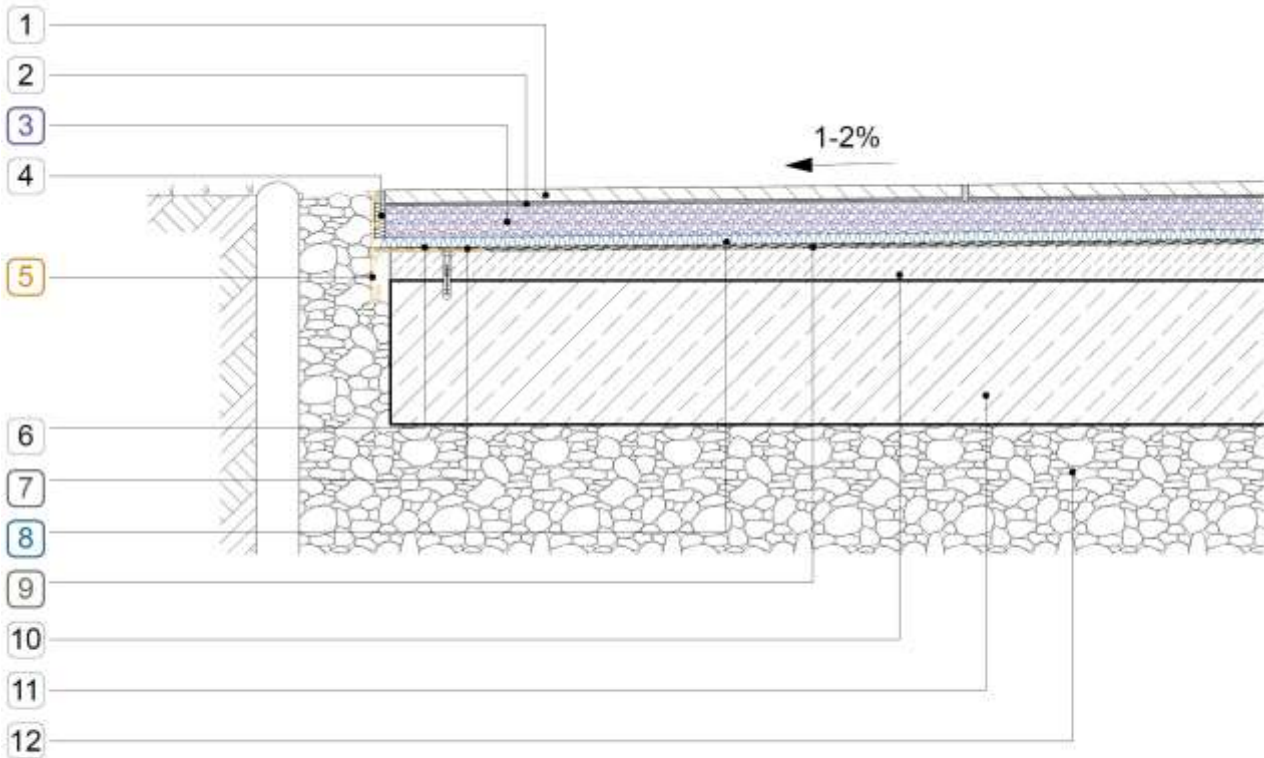
**TERR 2.2.3.1.1**

Mittiger Schichtenaufbau mit z.B. 10mm Feinsteinzeugfliesen

1. Fliesen, Platten oder Natursteinbelag
2. Dünnbettmörtel bzw. Kontaktschicht
3. **MortaColl®** EPH 100 / DRK 2-3  
wasserdurchlässige Lastverteilungsschicht  
aus dünnschichtigem Einkommörtelsystem  
(mind. 20 mm)
4. **HydraDrain®** MDM 7  
Multi Drainagematte (7 mm)
5. Trennlage, z. B. PE-Folie 0.2 mm
6. **DimaSeal®** SDB 1000 / ABK 150  
als geprüftes Abdichtungsbahnensystem oder  
**DimaSeal®** FLK-1K / ABV 150  
als geprüftes Flüssig-Kunststoff  
Abdichtungssystem (nach DIN 18195)
7. Gefälleverbundestrich
8. Stahlbetonplatte
9. drainierter Unterbau z.B. Schotter usw.

**TERR 2.2.3.3.1**

**Festverlegte Beläge auf wasserdurchlässigen Dünn-Estrichen**  
Randprofil als Abschlusskante zur umgehenden Geländeoberfläche



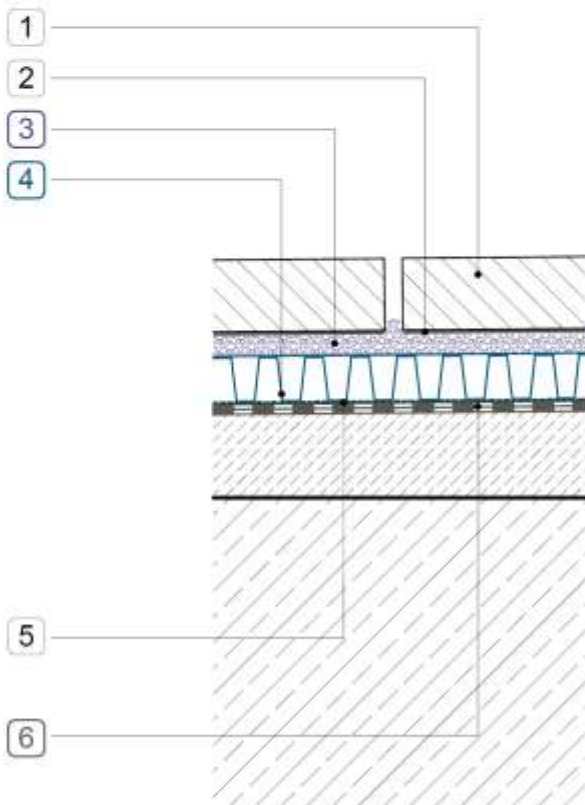
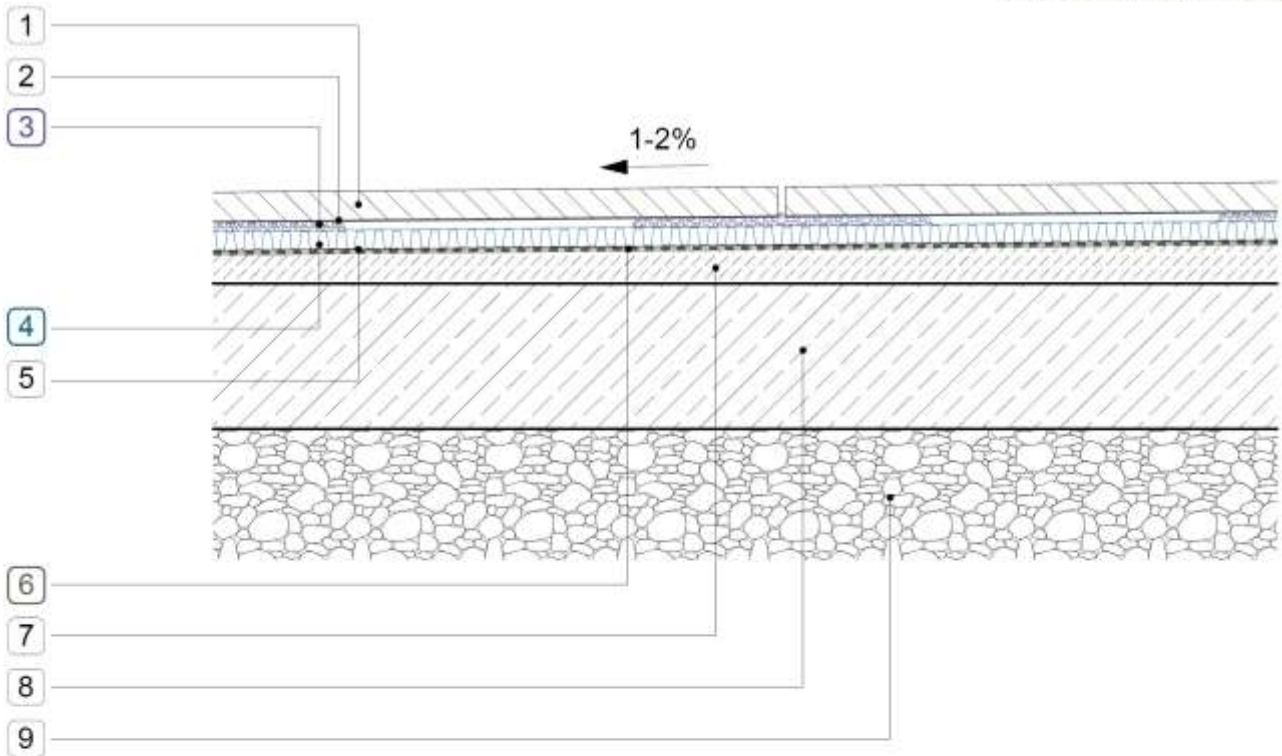
**TERR 2.2.3.3.1**

Randprofil als Abschlusskante zur umgehenden Geländeoberfläche

1. Fliesen, Platten oder Natursteinbelag
2. Dünnbettmörtel bzw. Kontaktschicht
3. **MortaColl**® EPH 100 / DRK 2-3  
wasserdurchlässige Lastverteilungsschicht  
aus dünn-schichtgem Einkommörtelsystem  
(mind. 20 mm)
4. Randeddämstreifen mit SK-Fuß
5. **RabaFin**® DRP 41 Drain Randprofil
6. Trennlage, z. B. PE-Folie 0.2 mm
7. **DimaSeal**® ABK 150 bzw. ABV 150
8. **HydraDrain**® MDM 7  
Multi Drainagematte (7 mm)
9. **DimaSeal**® SDB 1000 / ABK 150  
als geprüftes Abdichtungsbahnensystem oder  
**DimaSeal**® FLK-1K / ABV 150  
als geprüftes Flüssig-Kunststoff  
Abdichtungssystem (nach DIN 18195)
10. Gefälleverbundestrich
11. Stahlbetonplatte
12. drainierter Unterbau z.B. Schotter usw.

**TERR 2.2.4.1.1**

**Punktweise fixiert gelagerte Beläge mit Drainmörtel**  
Mittiger Schichtenaufbau mit z.B. 20mm Naturwerksteinplatten / bzw. stranggepresste Platten



**TERR 2.2.4.1.1**

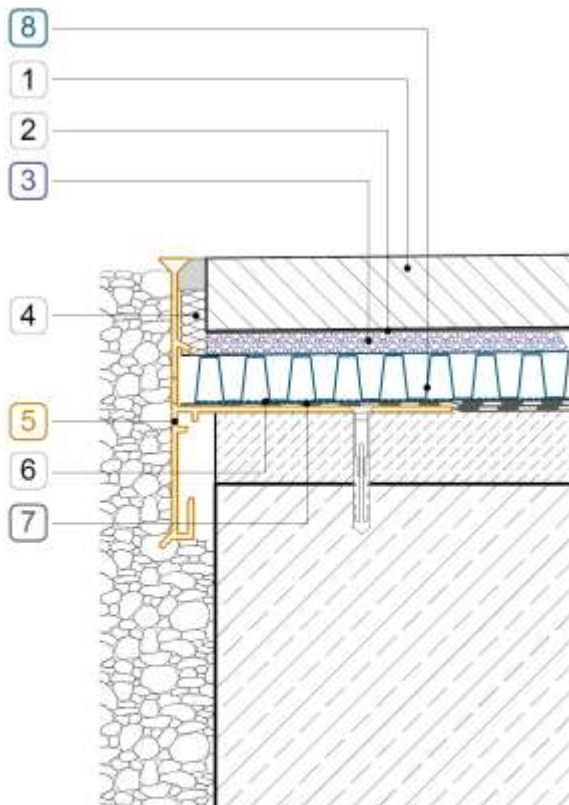
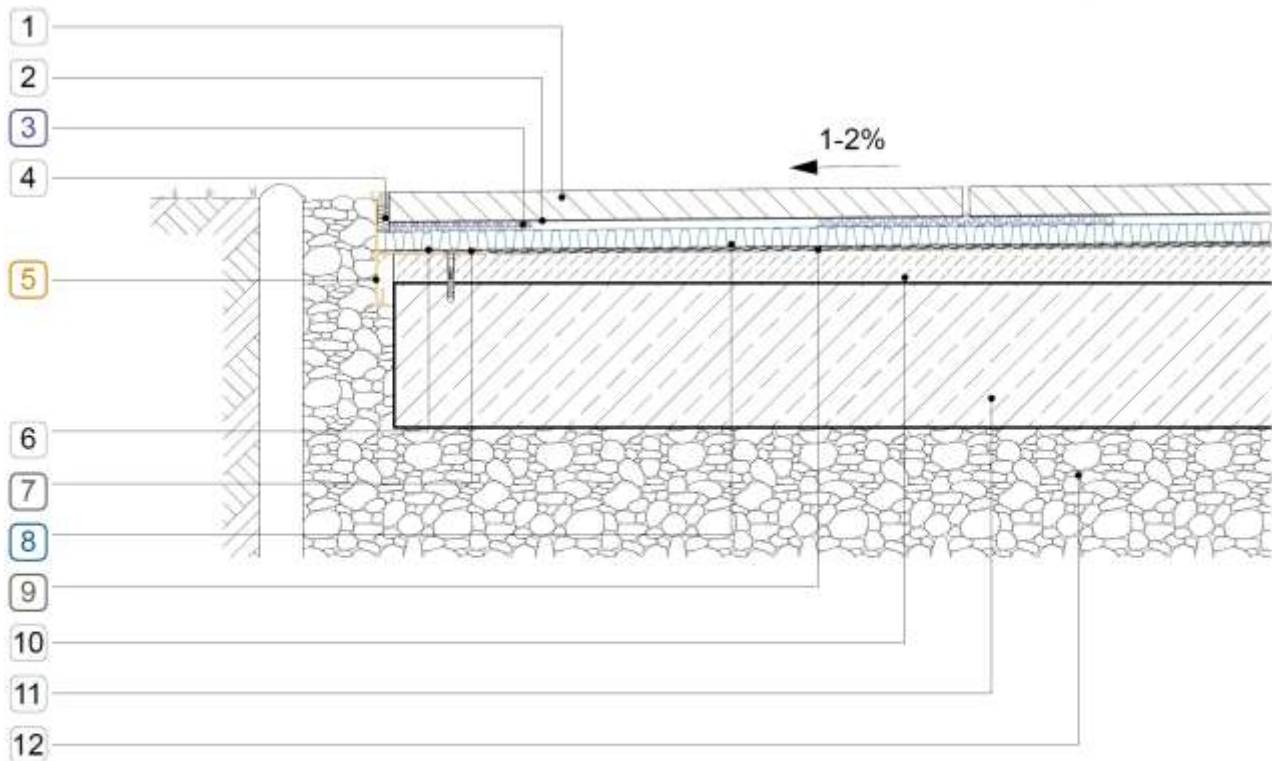
Mittiger Schichtenaufbau mit z.B. 20mm Naturwerksteinplatten / bzw. stranggepresste Platten

1. Platten Naturstein / Keramische Platten  
offene Schattenfuge oder mit geeignetem elastischen Dichtstoff schließen
2. Kontaktschicht mit unterseitiger Haftpachtelung / geeigneter Dünnbettkleber
3. wasserdurchlässiger Spezialklebemörtel / Spezialdrainmörtel z.B. **MortaColl®** EPH 100 / DRK 2-3
4. **HydraDrain®** MDM 13  
Multi Drainagematte (13 mm)
5. Trennlage, z. B. PE-Folie 0.2 mm
6. **DimaSeal®** SDB 1000 / ABK 150  
als geprüftes Abdichtungsbahnensystem oder **DimaSeal®** FLK-1K / ABV 150  
als geprüftes Flüssig-Kunststoff Abdichtungssystem (nach DIN 18195)
7. Gefälleverbundestrich
8. Stahlbetonplatte
9. drainierter Unterbau z.B. Schotter usw.



**TERR 2.2.4.3.1**

**Punktweise fixiert gelagerte Beläge mit Drainmörtel**  
Randprofil als Abschlusskante zur umgehenden Geländeoberfläche



**TERR 2.2.4.3.1**

Randprofil als Abschlusskante zur umgehenden Geländeoberfläche

1. Platten Naturstein / Keramische Platten  
offene Schattenfuge oder mit geeignetem elastischen Dichtstoff schließen
2. Kontaktschicht mit unterseitiger Haftspachtelung / geeigneter Dünnbettkleber
3. wasserdurchlässiger Spezialklebemörtel / Spezialdrainmörtel z.B. MortaColl® EPH 100 / DRK 2-3
4. Randdämmstreifen mit SK-Fuß
5. RabaFin® DRP 41 Drain Randprofil
6. Trennlage, z. B. PE-Folie 0.2 mm
7. DimaSeal® ABK 150 bzw. ABV 150
8. HydraDrain® MDM 13  
Multi Drainagematte (13 mm)
9. DimaSeal® SDB 1000 / ABK 150  
als geprüftes Abdichtungsbahnsystem oder DimaSeal® FLK-1K / ABV 150  
als geprüftes Flüssig-Kunststoff Abdichtungssystem (nach DIN 18195)
10. Gefälleverbundestrich
11. Stahlbetonplatte
12. drainierter Unterbau z.B. Schotter usw.